



euroscreen® Thor

LEINWANDOBERFLÄCHEN



Arctiq

Mattweiße Frontoberfläche, glasfaserverstärkt, schwarze Rückseite. Gain-Faktor 1,0.



Xpert

Weißer Frontfläche, schwarze Rückseite, PVC-frei. Schwer entflammbar (B1). Ausgezeichnete Oberflächenplanlage und Farbtemperatur. Gain-Faktor 0,9.



FlexWhite

Elastische mattweiße Frontfläche, erstklassige Farbwiedergabe, Full-HD-Kompatibilität, Gain-Faktor 1,0.

PROJEKTIONSFORMATE

1:1

Das Leinwandformat ist 1:1
Keine schwarze Umrandung.

4:3

NO BLACK BORDERS

Das Leinwandformat ist 4:3
Keine schwarze Umrandung.

4:3

Die Leinwand hat eine 5 cm breite schwarze Umrandung. Das Format des Betrachtungsbereichs ist 4:3.

16:10

Die Leinwand hat eine 5 cm breite schwarze Umrandung. Das Format des Betrachtungsbereichs ist 16:10.

16:9

Die Leinwand hat eine 5 cm breite schwarze Umrandung. Das Format des Betrachtungsbereichs ist 16:9.

STEUERUNGSOPTIONEN



Die Leinwand ist mit ausgestattet Euroscreen® Control Box. Wir empfehlen Ihnen, mit zusätzlichen Kontrollen zu ergänzen. Die häufigsten Optionen sind:

- Infrarot-Fernbedienung
- Fernbedienung
- AutoLink
- 12V-Auslöseschalter

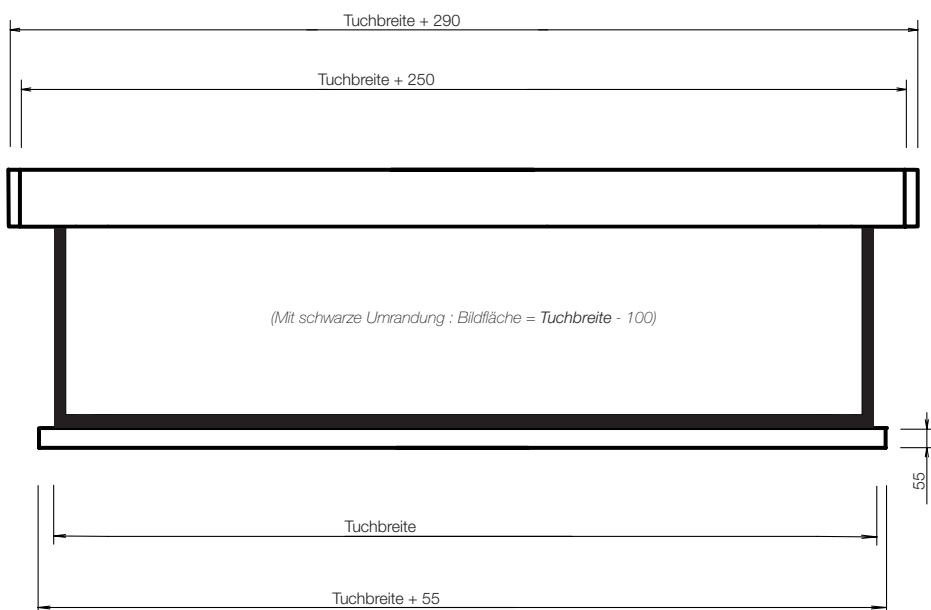
Für weitere Informationen über die verschiedenen Optionen, siehe separates Datenblatt.

Die Motorbildwand Thor ist in Breiten von 250-440cm erhältlich und mit mehreren beliebten Funktionen ausgestattet. Zu den Hauptfunktionen gehören: Eine integrierte multifunktionale Euroscreen® Control Box, eine einstellbare innere Halterung zur Feinausrichtung der Leinwand* und ein schnittiges, stilvolles Aluminiumgehäuse.

Zur komfortablen Bedienung ist die programmierbare, multifunktionale Euroscreen® Control Box in das Gehäuse eingebaut, zu der ein Empfänger gehört, der nicht weniger als fünf Steuerungsoptionen in einem einzigen Kasten vereint: Funk, Infrarot, Trockenkontakt/Kontaktschluss, 12 V-Auslöseschalter, RS232-Funktion. Zur Bedienung der Leinwand müssen Sie einen Funkfernauflöser wählen und anschließen, um eine dieser Funktionen nutzen zu können.

Eine praktische innere Halterung erleichtert die Feinausrichtung der Leinwand, wodurch eine plane Bildwandfläche und eine gerade Beschwerungsstange gewährleistet werden. Wandhalterungen und flexible Montagehalterungen für die Deckenmontage werden standardmäßig mitgeliefert. Auch optionale Halterungen zum Deckeneinbau sind lieferbar.

LEINWANDMAßE



ELEKTRISCHE DATEN

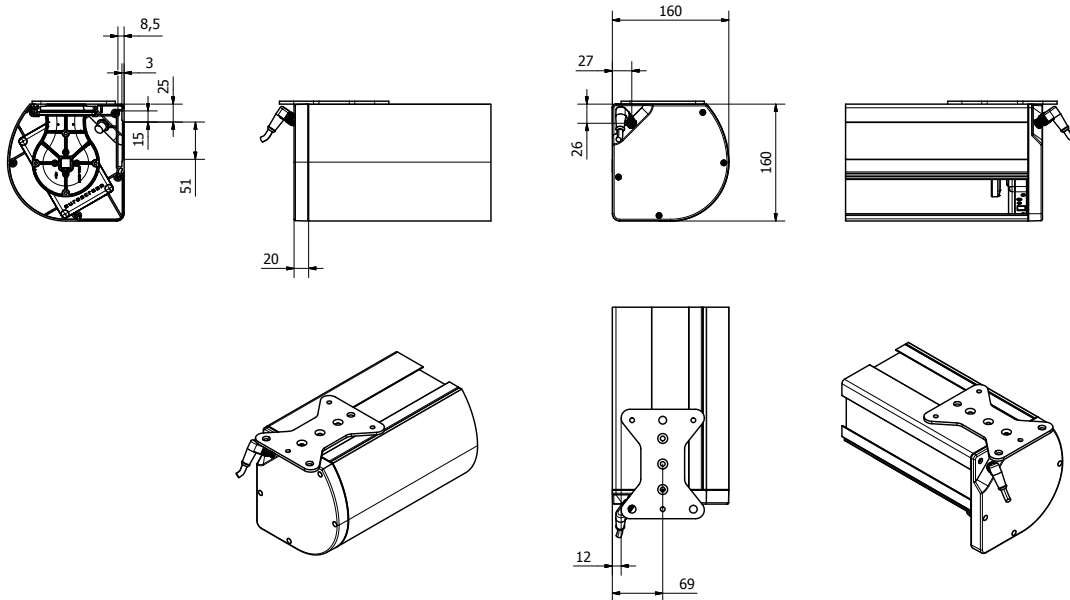
Motordaten

Spannung: 230 V
Leistung: 200 W
Geschwindigkeit: 17 U/min.

Frequenz: 50/60 Hz
Impuls: 30Nm
Schutzart: IP44

Leitungslänge: 2800mm
Drähte: Schwarz - Auf
Braun - Ab
Blau - Nullleiter
Grün/Gelb - Schutzleiter

Der Motor ist geerdet.

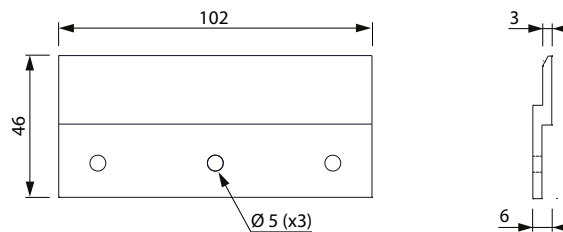


Anschluss nur angezeigt, für die visuelle Zwecke.

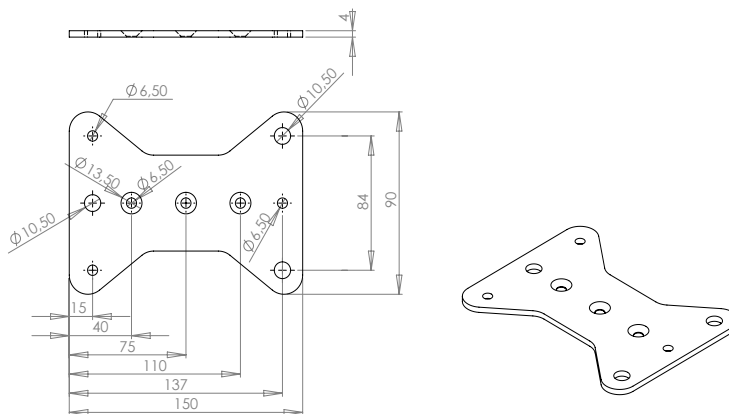
Nicht mit Leinwand geliefert.

MAßE DER HALTERUNGEN

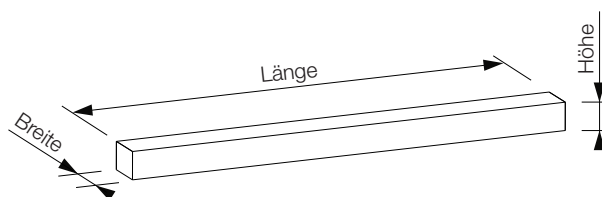
Wandhalterungen



Deckenhalterungen



MAßE DER VERPACKUNG



Leinwandbreite	Kastenlänge	Kastenbreite	Kastenhöhe
2500	3090	260	260
2750	3340	260	260
3000	3590	260	260
3250	3840	260	260
3500	4090	260	260
3750	4340	260	260
4000	4590	260	260
4250	4840	260	260
4400	4990	260	260