



Superleiser, mobiler Luftreiniger, für Räume bis zu 50 m<sup>2</sup> Fläche.

#### Eigenschaften

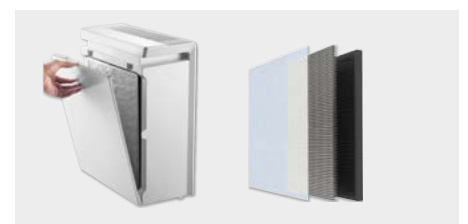
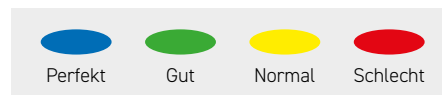
- Das LCD Touchscreen informiert über die aktuelle Luftsituation und Betriebsart
  - Farbcodierte Anzeige der Luftqualität.
  - Optionales Abdunkeln der Anzeige.
  - Nachlauf / Timerabschaltung (1-12 h).
  - Filterwechselanzeige.
- 4 Betriebsarten:
  - Manuell: 3 Geschwindigkeiten.
  - AUTO: Automatisch in Abhängigkeit der Luftqualität.
  - NIGHT: Konstant in kleiner Stufe, um die Geräusentwicklung gering zu halten.
  - TIMER: Automatischer Abschaltung nach 1-12 Stunden (einstellbar).
- Dreistufige Filterung, mit 99,97% Abscheidegrad.
  1. Glasfaserfilter Vorfilter: Fängt und filtert grobe Partikel wie Staub und andere Schwebeteilchen (PM10) ab.
  2. Antimikrobieller HEPA Filter (Klasse H13 / EN 1822-1): Filtert die feinen Partikel, wie Sporen, Staub, Pollen, Hausstaubmilben, Bakterien und Viren.
  3. Aktivkohlefilter: Adsorbiert Dämpfe, Gerüche, aromatische und flüchtige organische chemische Verbindungen.
- Bürstenloser Gleichstrommotor.



#### LCD Touchscreen

Geschwindigkeit, Betriebsart, Filtersättigung und Timer-Anzeigen.

#### Luftqualitätsanzeige



#### Glasfaser + HEPA-Filter + Aktivkohlefilter.

Das Filterset kann auch als Ersatzteil bestellt werden:

(AFR-AIRPUR-2N #5250010900)

#### TECHNISCHE DATEN

Modell	Artikel Nr.	Netzan-schluss 50 Hz (V)	Leistungs-aufnahme (W)	Maximale Stromauf-nahme (A)	Geschwindig-keiten	Maximal mögliche Luftmenge (m <sup>3</sup> /h)	Schalldruck-pegel bei 1.5m (dB(A))	Farbe	Schutz-klasse	Gewicht (kg)	Abmessungen (mm)
AIRPUR 2N	5250010800	230	40	0,20	3+1	390	23-52	Weiß	II	5,3	371 x 183 x 470