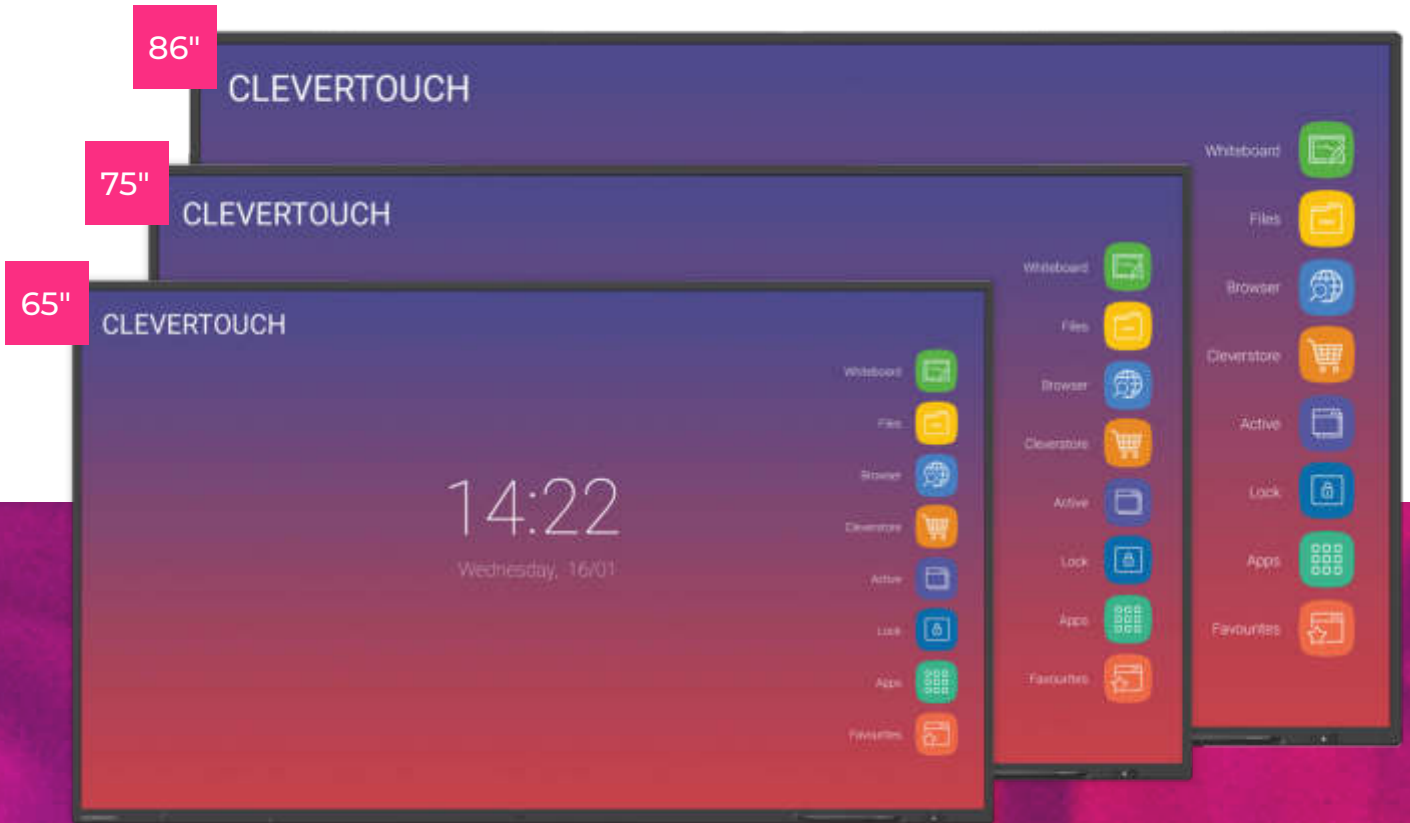




Menschen mit Technologie verbinden

IMPACT Series Gen 2

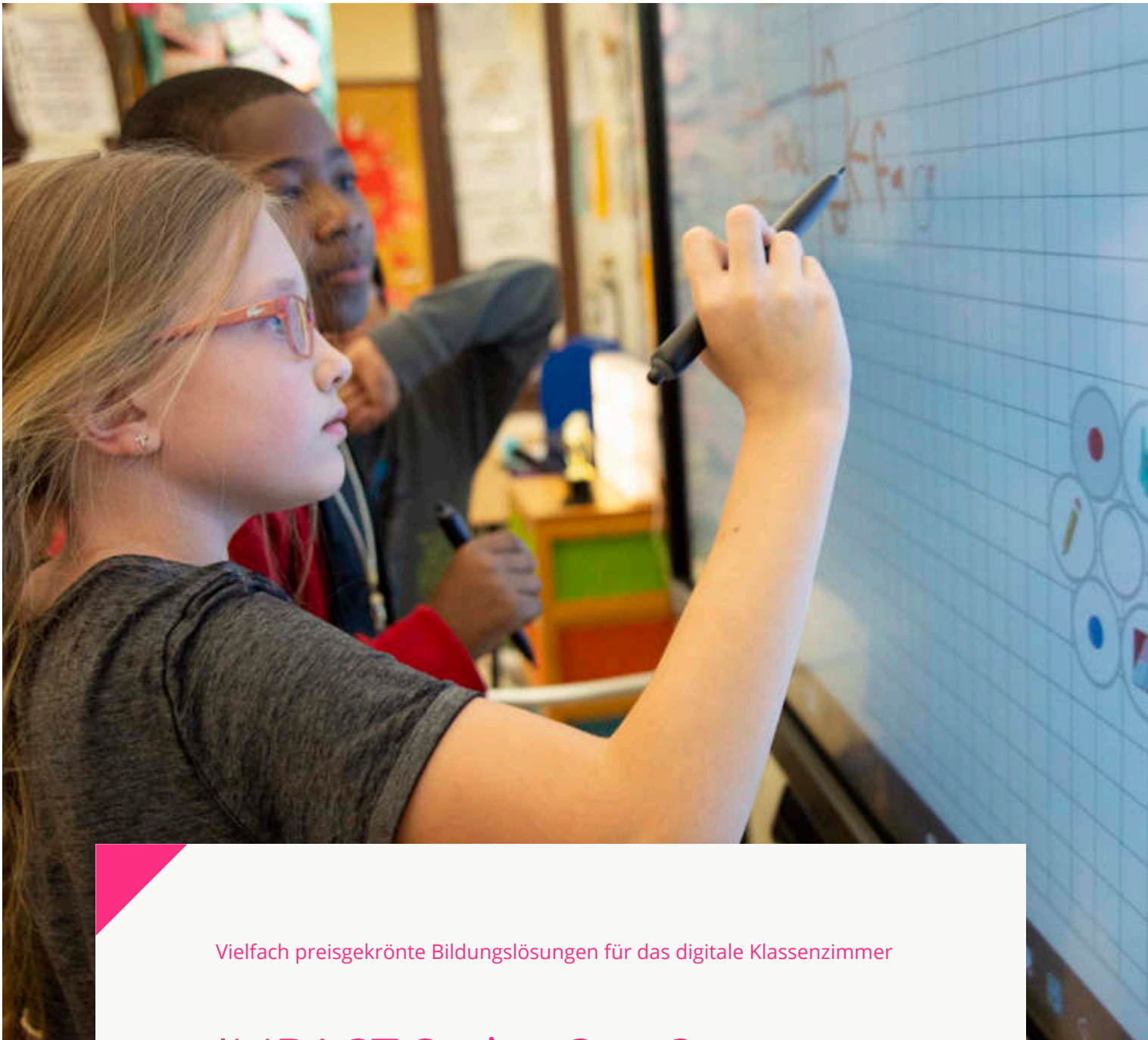
#clevertouch | info@clevertouch.com



Menschen mit Technologie verbinden

IMPACT Gen 2

#clevertouch | info@clevertouch.com



Vielfach preisgekrönte Bildungslösungen für das digitale Klassenzimmer

IMPACT Series Gen 2

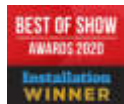
Interaktives Display, entwickelt für die Blended-Learning-Umgebung.



Innovation, design,
high-quality &
functionality
Plus X Award
2020 - Winner



Interactive
Display Technology
of the Year
AV Awards
2019 - Winner



Installation
Best of Show
Award at ISE
Best of Show
2020 - Installation Winner



Best of Show
Tech & Learning
Best of Show InfoComm
2020 - Winner



Best of Show
Installation
Best of Show InfoComm
2020 - Winner



Collaboration
Innovation
of the Year
AV News
2020 - Winner

Key Features

Kompatibel mit Google Workspace und Microsoft 365

Sie können überall und jederzeit Ressourcen vorbereiten

Konzipiert für hybrides Lernen

Studenten können innerhalb und außerhalb des Klassenzimmers teilnehmen

Kostenlose Apps und Software

Cleverstore, LYNX Whiteboard, Snowflake

Bildschirmspiegelung für bis zu 50 Geräte

6 mobile Devices können auf der IMPACT Series gleichzeitig angezeigt werden

Vollbild-Digital Signage-Funktionen

ClevertouchLive

Anpassen des Startbildschirmes

Mit den Farben, Logos, Fotos, bevorzugten Apps und Software Ihrer Schule - ClevertouchLive

Steuerung und Fehlersuche aus der Ferne

Via MDM Remote Management

Große Konnektivität

USB-C der neuesten Generation (1x mit Ladefunktion) sowie viele Anschlussmöglichkeiten.



Sparen Sie Zeit bei der Unterrichtsplanung mit abonnementfreier Software



Senden Sie Nachrichten, Alarme und Daten aus der Ferne an all Ihre Clevertouch-Bildschirme.



Bildschirmspiegelung mit integrierter Moderatorfunktion für den Lehrer



High Precision Technology



Apps für Blended-Learning



Einfache Integration und Installation

IMPACT Plus Gen 2

55" | 65" | 75" | 86"

Toller Sound

2x 15W und 15W Subwoofer.

4K

Echte 4K-Auflösung für hochauflösende Inhalte.

Cloud Accounts

Synchronisieren Sie ihre Cloud-Konten mit ihrem Clevertouch-Display.

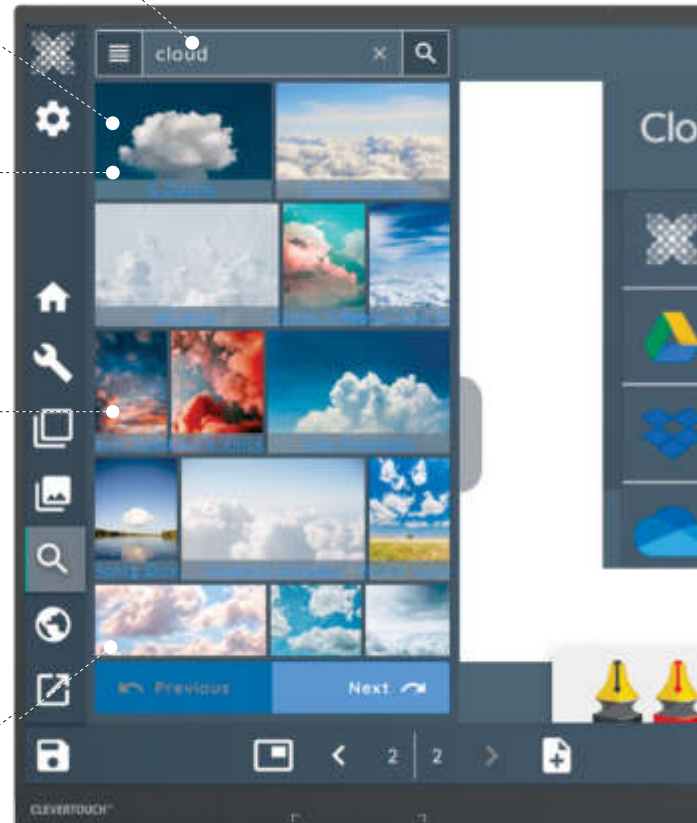
 Google Drive  OneDrive

High Precision Technology

Unsere patentierte Super Glide Touch-Technologie bietet das flüssigste Schreiberlebnis auf einem Touchscreen, das Sie je hatten. Schreiben und Annotieren Sie mit ihrem Finger oder dem Stift, wie auf einem Tablet oder Smartphone - und zwar ohne jegliche Verzögerung.

Sicherheit

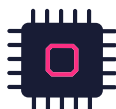
Wir wissen, wie wichtig es ist, sicher zu sein. Daher haben wir viele Optionen integriert, mit denen Sie die komplette Kontrolle über ihr Gerät behalten. Aktivieren und Deaktivieren Sie Android-Einstellungen und Apps. Löschen Sie die Daten am Ende einer Sitzung mit nur einem Klick und sichern Sie ihren Account mit einem Passwort oder der NFC-Karte.



Was ist



Zero bonding - sorgt für höhere Genauigkeit, verbesserte Leistung und lebendige Bilder



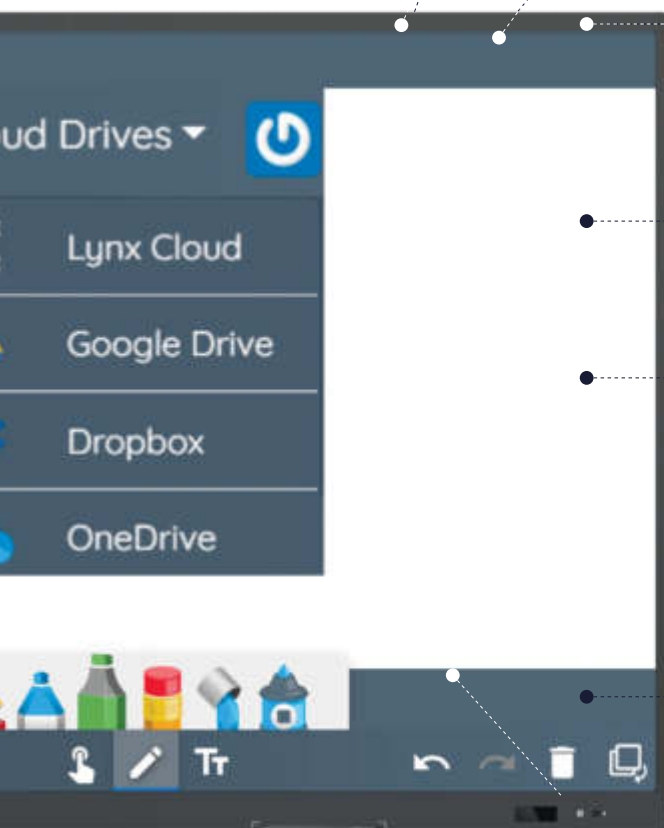
Android 9 4K Chipset – 6GB RAM / 64GB ROM



Frontmontierter USB-C der neuesten Generation - ermöglicht das Umschalten zwischen beliebigen Geräten



Nach vorne gerichtete Lautsprecher und Subwoofer für eine klarere, kraftvollere Audioqualität



● **Neuer stylischer Stift**
Für ein besseres Schreibgefühl



● **Mikrofone**
Eingebaute Line Array Mikrofone

● **Cleverstore**
Greifen Sie auf Hunderte kostenloser Lehr-Apps zu, um den Unterricht interessanter zu gestalten.

● **Umfassende Garantie**
5 Jahre Vor-Ort-Garantie

● **Unbegrenzte Whiteboard-Optionen**
Mit unserer Whiteboard-App haben Sie uneingeschränkte Möglichkeiten. Fügen Sie Bilder oder Dateien ein. Speichern, drucken oder verteilen Sie die Ausarbeitung an Ihre Schüler. Integrierte Handschriften- und Formelerkennung erleichtern Ihnen zudem den Schulalltag.

● **Konnektivität**
Hohe Anschlussvielfalt, inkl. 2x USB-C Anschluss

● **Umweltfreundlich**
Ausgestattet mit Näherungssensoren schaltet sich das Display aus, wenn niemand im Raum erkannt wird.

... was ist neu?



Upgraded 6
Line Array Mikrofone



Umgebungslichtsensor



An der Vorderseite montierter
Powerknopf



Frontmontierter
USB-A-Anschluss



Intelligente Kamera

Upgraden Sie Ihren IMPACT Plus Gen 2 mit einer intelligenten Kamera

- Das Modul wird an der Unterseite Ihres IMPACT Plus Gen 2 gesteckt
- 4K-Kamera liefert kristallklare, lebendige Bilder und Videos
- Mit der schwenkbaren Umlenkrolle können Sie den Neigungswinkel des Objektivs anpassen
- Inklusive Sicherheitsabdeckung



Optional

Einfaches Anmelden

Die intelligente Kamera enthält einen eingebauten NFC-Sensor und einen RFID-Sensor.

Verwenden Sie eine NFC-Karte, um sich in sekundschnelle anzumelden und erhalten Sie Zugriff auf Ihre Lieblings-Apps, Ihre Cloud-Konten und Ihre bevorzugten Einstellungen.



Behalten Sie den Überblick über Ihre Umgebung

Für den Komfort und die Sicherheit Ihrer Teams überwachen unsere Sensoren die Luftqualität, das Licht, die Temperatur und die Luftfeuchtigkeit.

Drücken Sie eine Taste an Ihrem IMPACT Plus Gen 2, um Ihre Umweltdaten sofort zu sehen.

Demnächst verfügbar

Betrachten Sie die Daten all Ihrer Bildschirme über ClevertouchLive. Wenn die Umgebung nicht ideal ist, wird eine automatische Nachricht mit einer Anweisung an die Personen geschickt, die sich im Raum befinden.

Nutzen Sie die Daten, um Ihre Heizung und Klimatisierung besser zu planen und sparen Sie Geld bei unnötigen Heizmaßnahmen. Synchronisieren Sie Ihr Konto mit Ihrem RFID.

IMPACT Gen 2

65" | 75" | 86"

Audio

2 x 15-W-Lautsprecher
für kristallklare Klangqualität

Remote Management

Anzeigen, Steuern, Aktualisieren und Fehlerbehebung aus der Ferne. Ihr IT-Büro kann an Ihrem Clevertouch-Bildschirm arbeiten, ohne dass Sie ins Klassenzimmer kommen müssen. Somit haben Sie immer die neuesten Versionen von Apps und Software, ohne dass Sie die Dateien installieren müssen.

Cloud Accounts

Synchronisieren Sie sich mit Ihren Cloud-Konten, damit Sie überall und jederzeit arbeiten können.

 Google Drive  OneDrive

High Precision Technology

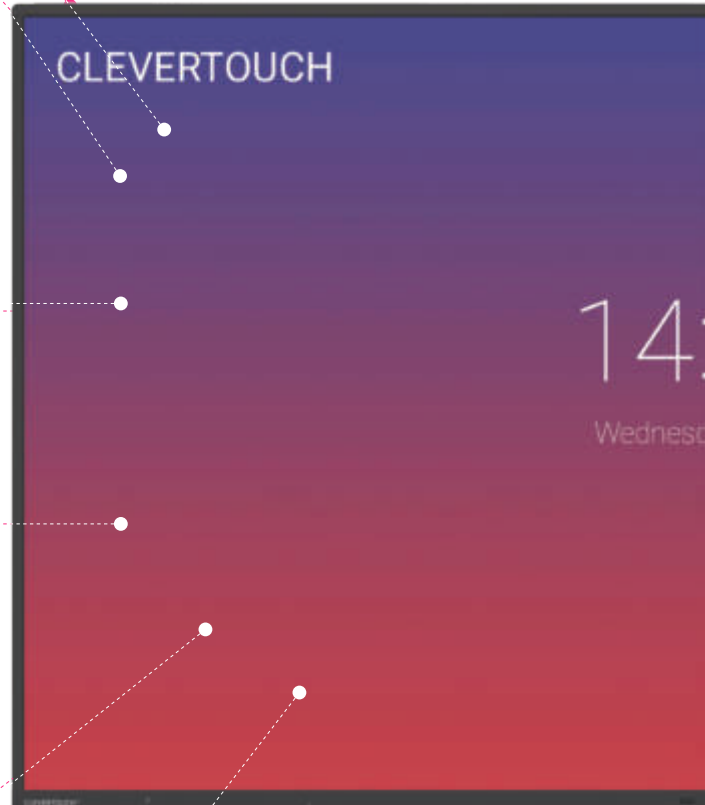
Unsere patentierte Super Glide Touch-Technologie bietet das flüssigste Schreibgefühl auf einem Touchscreen. Es ist so flüssig wie das Schreiben auf einem Whiteboard - ohne Verzögerung. Dank der Fähigkeit, zwischen Handflächen-, Finger- und Stylus-Schreiben zu unterscheiden, müssen Sie die Einstellungen nicht mitten im Schreibfluss ändern.

LUX 8.0

Einfach zu bedienende Oberfläche. Einfache, schnelle, intuitive Apps und Gesten, die alltägliche Aufgaben nahtlos ermöglichen.

Clevershare

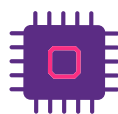
Bildschirm Spiegelung mit Bildern, Video und Audio.



Was ist neu?



Eingebautes Line Array-Mikrofon
- alle Lektionen können mit Ton
aufgenommen werden



3GB RAM
32GB ROM



USB-C der neuesten Generation



● **Cleverstore**

Greifen Sie auf Hunderte von kostenlosen Lehr-Apps zu, um den Unterricht noch ansprechender zu gestalten.

● **umfassende Garantie**

5 Jahre Vor-Ort-Garantie

● **Unbegrenzte Whiteboard-Optionen**

Mit unserem Whiteboard geht Ihnen nie der Platz aus. Mit Rechentools, Handschrift-zu-Text-Erkennung und der Möglichkeit, Bilder und Formen einzufügen, die alle gespeichert, gedruckt oder auf Schülergeräten freigegeben werden können.

● **Konnektivität**

Riesige Konnektivität einschließlich USB-C-Anschluß. Mit USB-C übertragen Sie mit nur einem Kabel - Audio, Video und Touch.

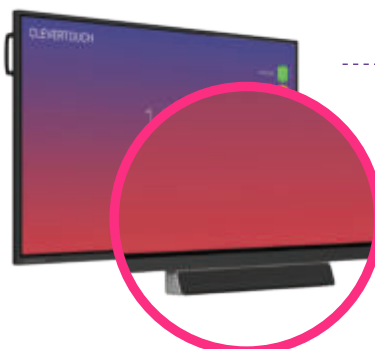
● **LYNX Whiteboard**

Whiteboarding leicht gemacht - mit einer riesigen Auswahl an Stift- und Zeichenwerkzeugen.

Option



Mit dem NFC-Pen Tray kann den Lehrern eine Karte zugewiesen werden, auf der alle Einstellungen und Konten gespeichert sind, so dass kein langwieriger Anmeldeprozess stattfinden muss.





Schnellstartmenü für den Unterricht

Ihre am häufigsten verwendeten Apps sind mit einer Berührung verfügbar und über das Schnellstartmenü leicht zugänglich.



Die Clevershare App kann kostenlos heruntergeladen werden und ist mit Android-, Windows-, iOS- und Chrome-Geräten kompatibel. Bis zu 50 Geräte können sich mit dem Clevertouch-Bildschirm verbinden und Inhalte teilen - Bilder, Video und Audio. Der Vortragende hat die volle Kontrolle darüber, was geteilt wird. Bis zu 6 Devices können gleichzeitig angezeigt werden, was die Zusammenarbeit und Beteiligung der Schüler in jeder Unterrichtsstunde erhöht.



Machen Sie Notizen, erstellen Sie Diagramme oder fügen Sie Bilder hinzu. Ändern Sie ganz einfach die Hintergrundfarbe oder blättern Sie interaktiv zwischen mehreren Seiten. Jetzt auch mit integrierter Handschrift- und Formelerkennung.



Doppelklicken Sie auf Dateien, um sie zu öffnen, sowie einfaches Kopieren, Ausschneiden und Einfügen, so dass es wie bei der Verwendung eines PCs ist. Integration des persönlichen Cloud-Speichers.



Erkunden Sie das Internet, ohne einen Computer zu benötigen, mit den Browsern IMPACT™, Chrome und Chromium.



Cleverstore enthält Hunderte von Apps in allen Fächern und einer Reihe von Sprachen, einschließlich Alphabetisierung. Jede App wird von unserem Team getestet, um sicherzustellen, dass keine Werbung, In-App-Käufe oder unangemessene Inhalte durchkommen.

Wir haben uns mit den beliebtesten Entwicklern von Bildungs-Apps zusammengetan, um Ihnen Apps anzubieten, die Sie im Klassenzimmer wirklich nutzen können.



Gehen Sie einfach zurück zu den zuletzt verwendeten Apps, indem Sie die Aktiv-Taste drücken - Darstellung von Spli-Screen möglich.



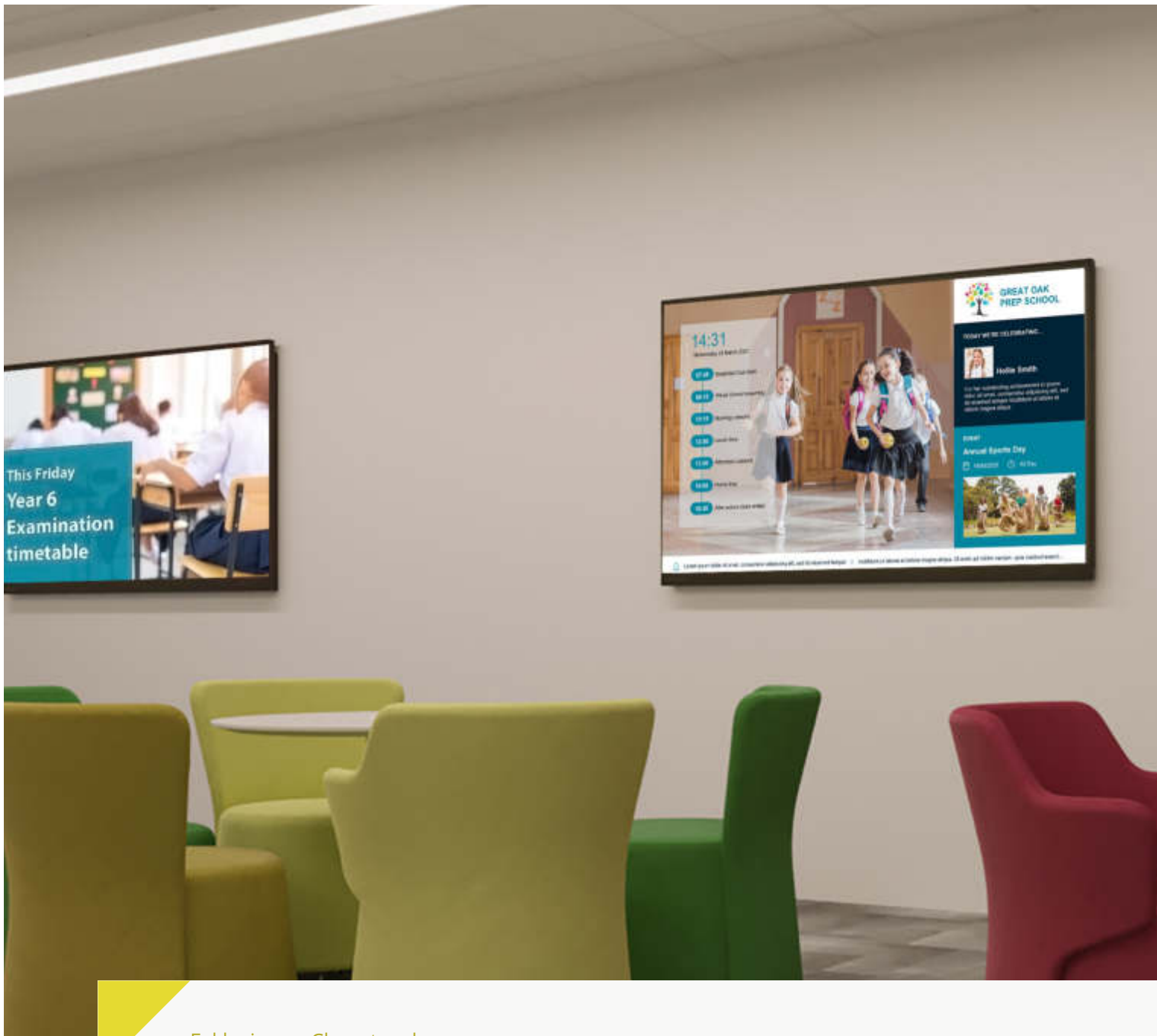
Schützen Sie Ihr Clevertouch Touchdisplay mit einem Passwort, indem Sie Lock verwenden.



Alle integrierten und Cleverstore-Apps finden Sie hier.



Alle Ihre Lieblings-Apps an einem Ort, einschließlich Einstellungen.



Exklusiv von Clevertouch

ClevertouchLive: App

Mit der ClevertouchLive App ist Ihr IMPACT nicht nur ein Bildschirm zum Unterrichten oder Präsentieren, sondern auch ein Kommunikationstool. Verwenden Sie es, um Nachrichten, Alarme und wichtige Informationen an Schüler, Mitarbeiter und Besucher zu senden.



Flexible Messaging-Lösungen



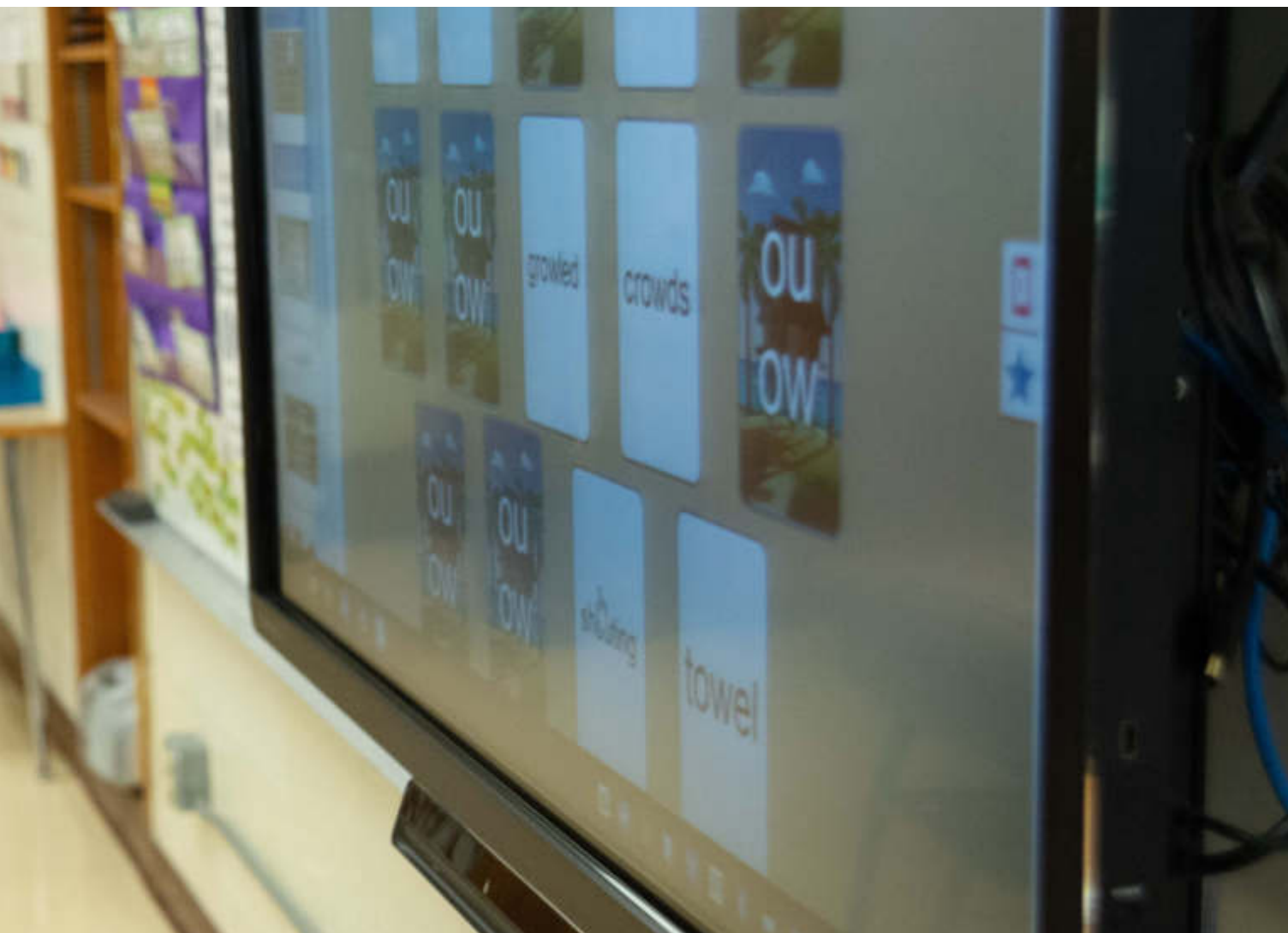
- Tägliche Nachrichten
- Wöchentliches Mittagmenü
- Live-Videobotschaften aus dem Schulbüro
- Notfall-Durchsagen und Brandschutzübungen



Dynamisch und integriert

ClevertouchLive: Home Screen

Passen Sie Ihren Startbildschirm so an, dass er einzigartig für Ihre Schule oder Ihren Bezirk ist. Mit der ClevertouchLive App können Sie Bildschirme gruppieren, so dass sie repräsentativ für jeden Benutzer oder einer Gruppe sind.



Personalisieren Sie Ihre Startseite

- Gruppieren Sie nach Fach, Schule, Altersgruppe, Campus, Bezirk und mehr - es ist völlig flexibel
- Lassen Sie die von Ihnen gewünschten Apps auf der Startseite anzeigen. Entweder aus dem Cleverstore, oder fügen Sie Ihre eigenen Apps hinzu.
- Lockdown-Maßnahmen - damit Lehrer sich automatisch an Ihre Vorgaben halten können.
- Fügen Sie Ihr Schullogo, Farben und Hintergrundbilder hinzu
- Benutzerdefinierte Uhren

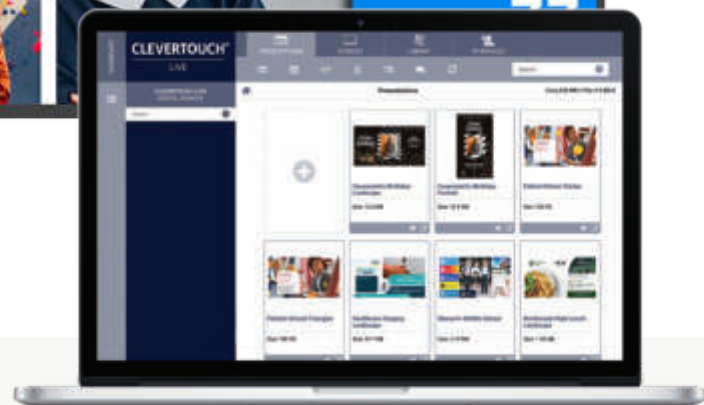
Es ist ganz einfach!

- 1** Gehe zu ClevertouchLive
- 2** Synchronisieren Sie Ihren IMPACT-Bildschirm
- 3** Wählen Sie Ihr UI-Layout aus





Lehrer- oder Gruppenprofile erstellen
Melden Sie sich bei jedem verbundenen
Display in Ihrer Schule an und erhalten
Sie Ihre Apps, Ihren Startbildschirm, Ihre
Einstellungen und vieles mehr.



Dynamisch und integriert

ClevertouchLive

ClevertouchLive ist die Content Management System-Plattform (CMSP) für alle Innovationen von Clevertouch Technologies.

Personalisieren Sie Ihre Startseite

- Zeigen Sie Digital Signage-Benachrichtigungen an, wenn das Display nicht in Gebrauch ist.
- Fügen Sie Apps aus dem Cleverstore hinzu oder laden Sie Ihre eigenen apk-Dateien hoch. Senden Sie diese an all Ihre interaktiven Displays, ohne sie manuell auf einzelnen Bildschirmen installieren zu müssen.
- Senden Sie Warnungen und Ankündigungen an Ihr Publikum.
- Wetterwarnungen, Notfallnachrichten oder Feueralarm.
- Rufen Sie Mitarbeiter/Studenten zu anderen Standorten.



Engagement der Studenten erhöhen

Cleverstore

Es ist einfach, die Aufmerksamkeit der Schüler zu halten, wenn etwas Neues auf dem Touchdisplay zu sehen ist. Wir haben Apps von Entwicklern von Bildungs-Apps ausgewählt, die Sie für Ihren Unterricht verwenden können.

Apps für jedermann

Mit Apps für alle Altersgruppen und den verschiedenen Fächern, gibt es eine Menge zur Auswahl, um Ihren Unterricht spannender zu gestalten. Von Mathe, Alphabetisierung und Wissenschaft bis hin zu Spielen und Geschichten hat Cleverstore alles, was Sie benötigen.

Mehrsprachig

Nicht nur, dass die meisten unserer Apps in einer Vielzahl von Sprachen verfügbar sind, einige unterstützen auch zwei Sprachen, so dass Sie z.B. Sprachen wie Französisch und Spanisch nebenbei unterrichten können.

Ein App-Store, dem Sie vertrauen können

Unser App-Team prüft jede App, die im Store eingereicht wird, damit keine unangemessenen Inhalte angezeigt werden. Wir möchten Lehrern ermöglichen, Apps als Ressource zu nutzen - daher sind alle Apps für den Unterricht geeignet.



Clevershare

Zusammenarbeit leicht gemacht!
Verbinden Sie bis zu 50 Devices -
Smartphones, Tablets und Laptops.
Spiegeln Sie Ihre Bilder-, Video- und
Audiodaten.

Mit Touch-Back für Zwei-Wege-
Steuerung hat der Präsentator
die volle Kontrolle über das, was
geteilt wird. 6 Devices können
gleichzeitig angezeigt werden, was die
Zusammenarbeit und die Beteiligung
in jeder Sitzung erhöht.

Master-Mous

In diesem optionalen Modus können Sie Inhalte auf dem Clevertouch-Bildschirm manuell annehmen oder ablehnen, wenn jemand versucht, eine Verbindung über Clevershare herzustellen.

Chromecast und Airplay

Es gibt eine optionale Schaltfläche, die Sie in den Einstellungen aktivieren können, um Ihr Gerät auf diese Weise nativ zu verbinden.

Clevershare App

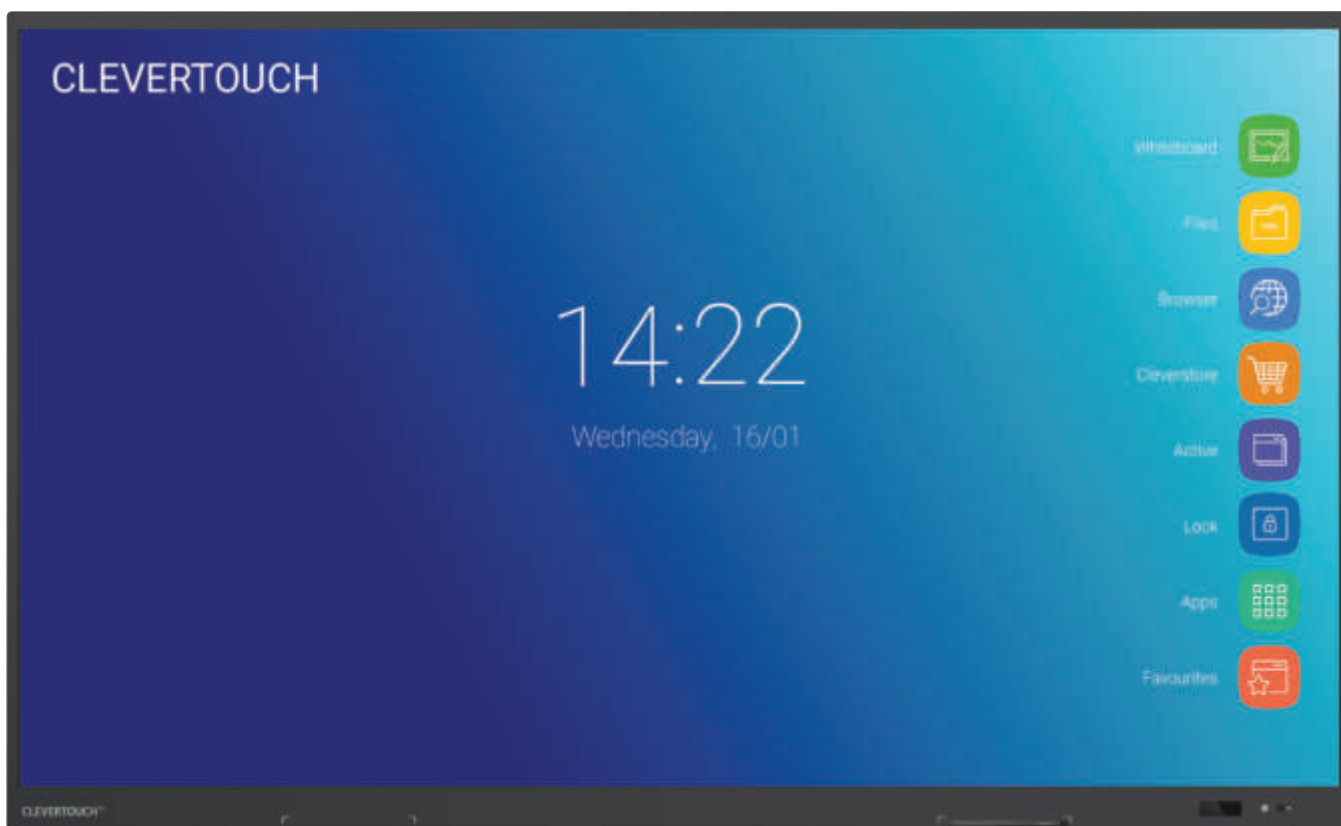
Jedes Gerät kann die App herunterladen und sich sofort verbinden, indem man den Code der Clevershare App eingibt. Die App ist kostenlos und mit Android-, Windows-, iOS- und Chrome-Geräten kompatibel.

Clevershare Dongle (optional)

Verwenden Sie den USB-C Clevershare Dongle, um Inhalte zu teilen. Es muss keine App oder Treiber heruntergeladen werden, also ideal für Unternehmen, die keine Downloads auf Geräten erlauben.

So verbinden Sie sich

Sie können eine Verbindung über die Clevershare App herstellen, wenn sich Ihr Gerät im gleichen Netzwerk, wie das Clevertouch Display befindet. Verwenden Sie den erweiterten Modus für zusätzliche Verschlüsselung und duale Subnetze. Eine Hotspot-Option ist ebenso vorhanden, wenn Sie das Netzwerk nicht nutzen können.



Optional



Clevershare Dongle

USB-C basierend

Kompatibel mit IMPACT Plus

Funktioniert in Verbindung mit der Clevershare App

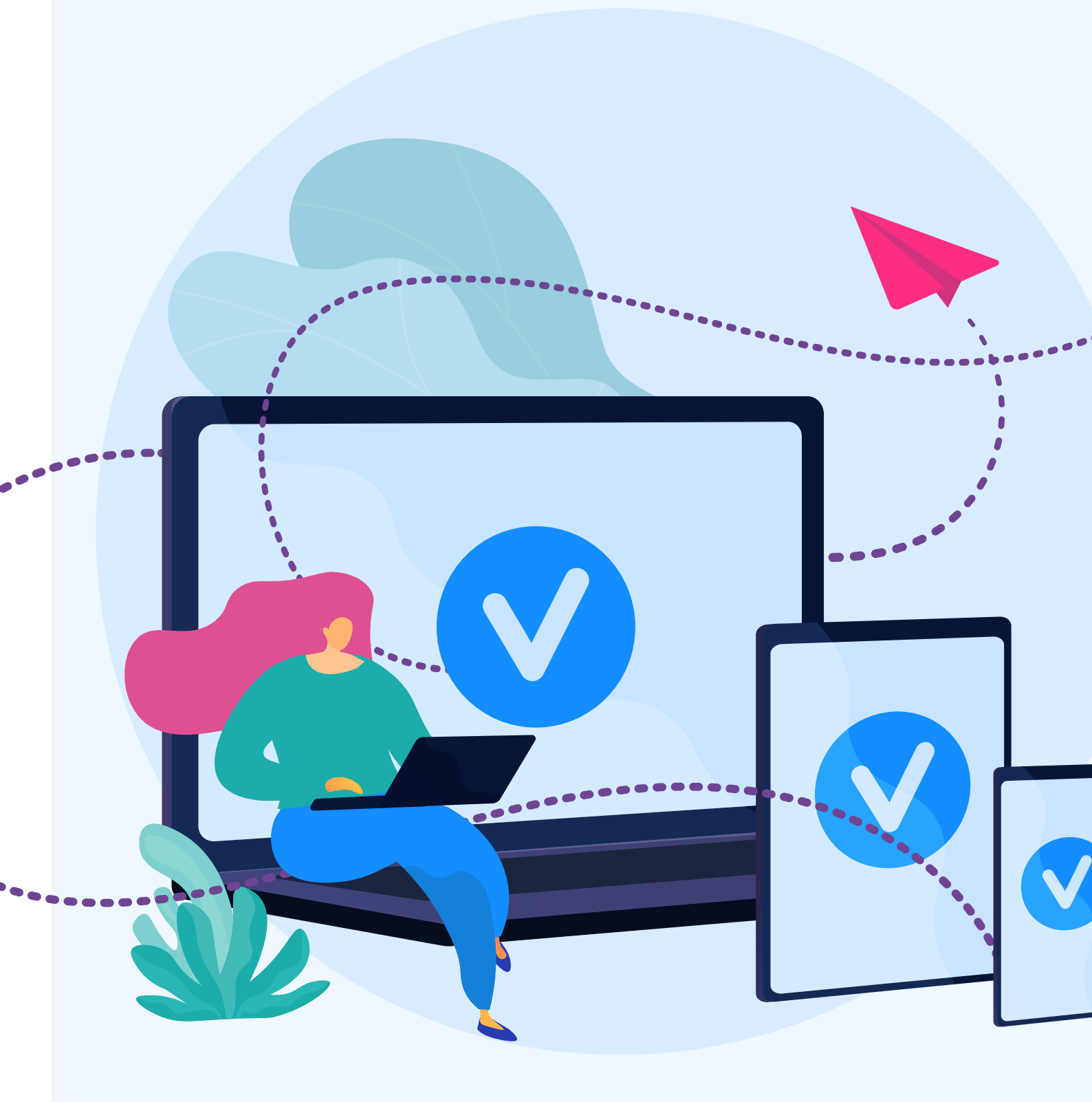
Clevershare App

Funktioniert mit jedem Device

Kostenlos zum Download

Kompatibel mit Android, Windows, iOS & Chrome Devices

Mit AirServer können Sie Inhalte von Ihrem persönlichen Device auf das Clevertouch Impact Plus Gen 2 Display spiegeln, ohne eine App herunterladen zu müssen.



Key Features

AirPlay

Schnittstelle für macOS, iOS und iPadOS Devices.

AirServer unterstützt AirPlay-Mirroring, sowie die Übertragung von Medien- und Audiodateien.

Bluetooth-Erkennung.

Unterstützung für PIN, Passwort und Bildschirmaufforderung für eingehende Verbindungen.



Google Cast

Wird von Android- und Chrome OS-Geräten verwendet und ist in Chrome- und Edge-Browsern enthalten.

AirServer unterstützt sowohl Google Cast-Spiegelung als auch Medienstreaming (Apps).

Das Streamen aus Apps ist auch unter iOS und iPadOS verfügbar. DRM-geschützter Inhalt wird unterstützt, wenn das Hostgerät über DRM-Unterstützung verfügt.

Google Cast bietet keine PIN-Unterstützung, AirServer bietet jedoch eine Aufforderungsoption zum Akzeptieren von Verbindungen.



Miracast

Wird von Windows 10-Geräten sowie einigen Android-Geräten verwendet

(Samsung, LG, Huawei und mehr).

AirServer unterstützt UIBC (User Input Back Channel - Touchback) und Hardware-Cursor, der den Mauszeiger separat überträgt, um die wahrgenommene Latenz zu reduzieren.

Unterstützung für PIN-Code und Bildschirmaufforderung für eingehende Verbindungen.





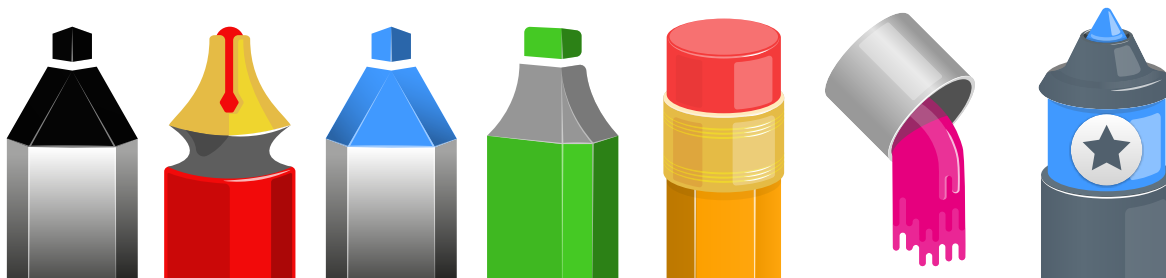
Whiteboarding leicht gemacht! Mit einer riesigen Auswahl an Stift- und Zeichenwerkzeugen.

LYNX Whiteboard

Die dynamischste, intuitivste Benutzererfahrung aller Whiteboards - komplett neu gestaltet für einen Touchscreen, mit Drag-and-Drop, Pinch-to-Zoom und einfachen Menüoptionen.



LYNX Whiteboard kooperiert mit PhET. Wir stellen Ihnen 80 Aktivitäten zur Verfügung, die Sie kostenlos verwenden können.



Packende Lektionen

Natürliche Schreibweise

Unser neuer Stift ermöglicht dem Benutzer ein natürlicheres Schreibgefühl. Druck und Geschwindigkeit entscheiden mit über die Dicke der Linie, während der Benutzer schreibt - wie mit einem normalen Stift.

Vielseitig einsetzbar

Teilen Sie den Bildschirm, so dass Sie online schauen können, während Ihre Lektion geöffnet ist, und ziehen Sie Inhalte auf das Whiteboard.

Dual Pen

Zwei Benutzer können verschiedene Stifte oder Werkzeuge auswählen und gleichzeitig verwenden, was ein natürlicheres Gefühl vermittelt.

Engagement der Studenten erhöhen

Durchsuchen Sie Videos von YouTube, Bilder von Unsplash, Panoramabilder - alles, ohne die App zu verlassen. Aktivieren Sie die Sicherheitssuche, um sicherzustellen, dass die Inhalte für Kinder geeignet sind.

Kreativ werden

Mit Dutzenden von Lehrmitteln, die Ihnen zur Verfügung stehen.

Lustige, gemeinsam nutzbare Aktivitäten

Erstellen Sie Ihre eigenen Aktivitäten mit anpassbarem Inhalt. Die Aktivitäten werden automatisch in Ihrer LYNX-Cloud gespeichert, so dass Sie diese mit Kollegen teilen können.

Einfach zusammenarbeiten

Die Schüler können mit ihrem persönlichen Gerät einen QR-Code scannen und entweder während der Unterrichtsstunde an der Aktivität teilnehmen oder diese speichern, um sie zu Hause durchzuführen.

Schnelles Konvertieren von Formaten

Konvertieren Sie Dateien aus Office-Formaten in LYNX-Dateien, die Sie dann in LYNX verwenden können. Word-, Excel- und PDF-Dateien können einfach konvertiert werden. Ziehen Sie interaktive Whiteboard- oder Smart Notebook-Dateien ins Whiteboard - diese werden automatisch in eine LYNX-Datei konvertiert.





Cloud-Zugang für Fernunterricht mit LYNX Whiteboard

Hunderte von Tools, um das Engagement der Studenten in einer Blended-Learning-Umgebung zu erhöhen.

Zugriff auf die Cloud & Einloggen von überall

Erstellen Sie Lektionen - unterwegs, zu Hause oder in einem anderen Klassenzimmer - auf jedem Device.

Ihre Schule kann ein LYNX Cloud-Konto einrichten, damit Inhalte und Ressourcen freigegeben werden können.

Großartig für Fernunterricht

Erstellen Sie Aufgaben, setzen Sie diese ein und geben Sie den Schülern einen eigenen Log-in zum Bearbeiten.

Download & Upload

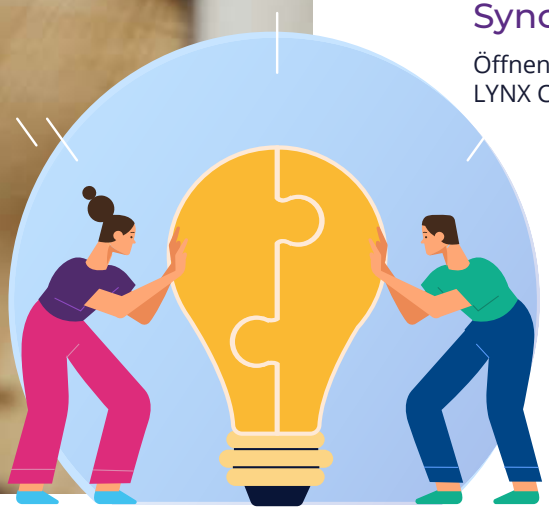
Loggen Sie sich bei einem beliebigen Clevertouch Display ein und laden Sie Ihre LYNX-Dateien herunter. Dies ist ideal, wenn Sie nicht in Ihrem üblichen Klassenzimmer sind.

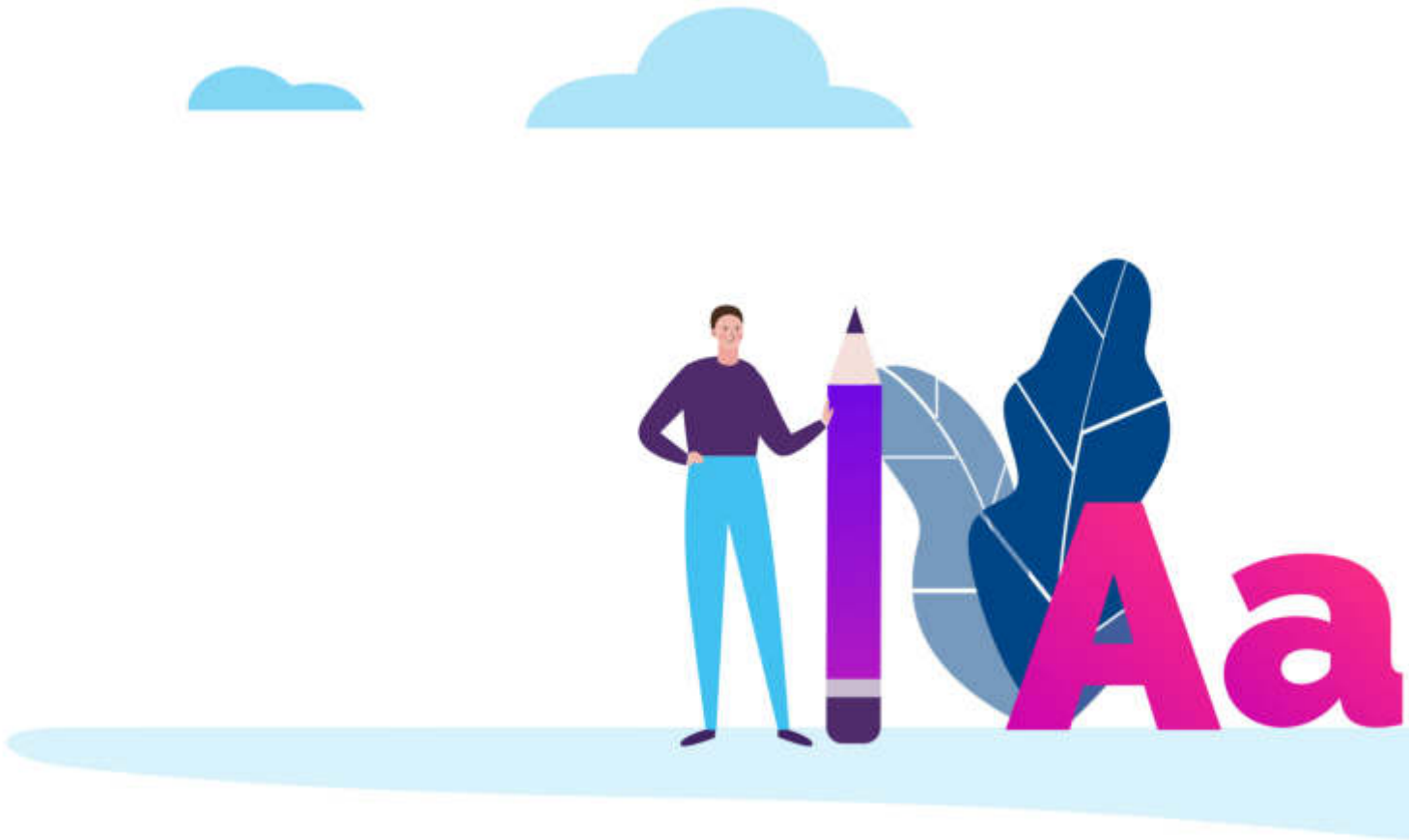
Hausaufgaben einstellen

Stellen Sie Hausaufgaben für Ihre Schüler ein.

Synchronisieren Sie sich mit Cloud-Anbietern

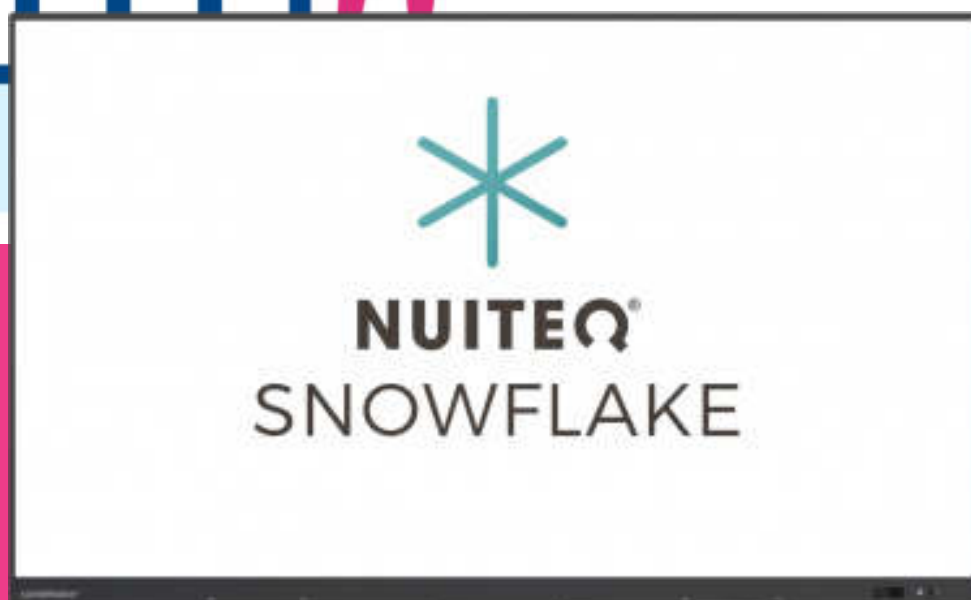
Öffnen und Speichern Sie Dateien aus Dropbox, OneDrive, LYNX Cloud oder Google Drive





Snowflake

Bildungssoftware, die Interaktivität in Ihre Schule bringt und das Engagement im Klassenzimmer durch den Einsatz von smarterer Interaktion steigert. Snowflake ermöglicht es Lehrern und Schülern, fesselnde, interaktive Geschichten zu erzählen, die sich eng am Lehrplan orientieren. Es bietet eine sichere Community für die Online- und Kleingruppenzusammenarbeit und gewährt gleichzeitig personalisierten Unterricht, der den Lehrplan für das Leben der Schüler relevant macht.



Zonen

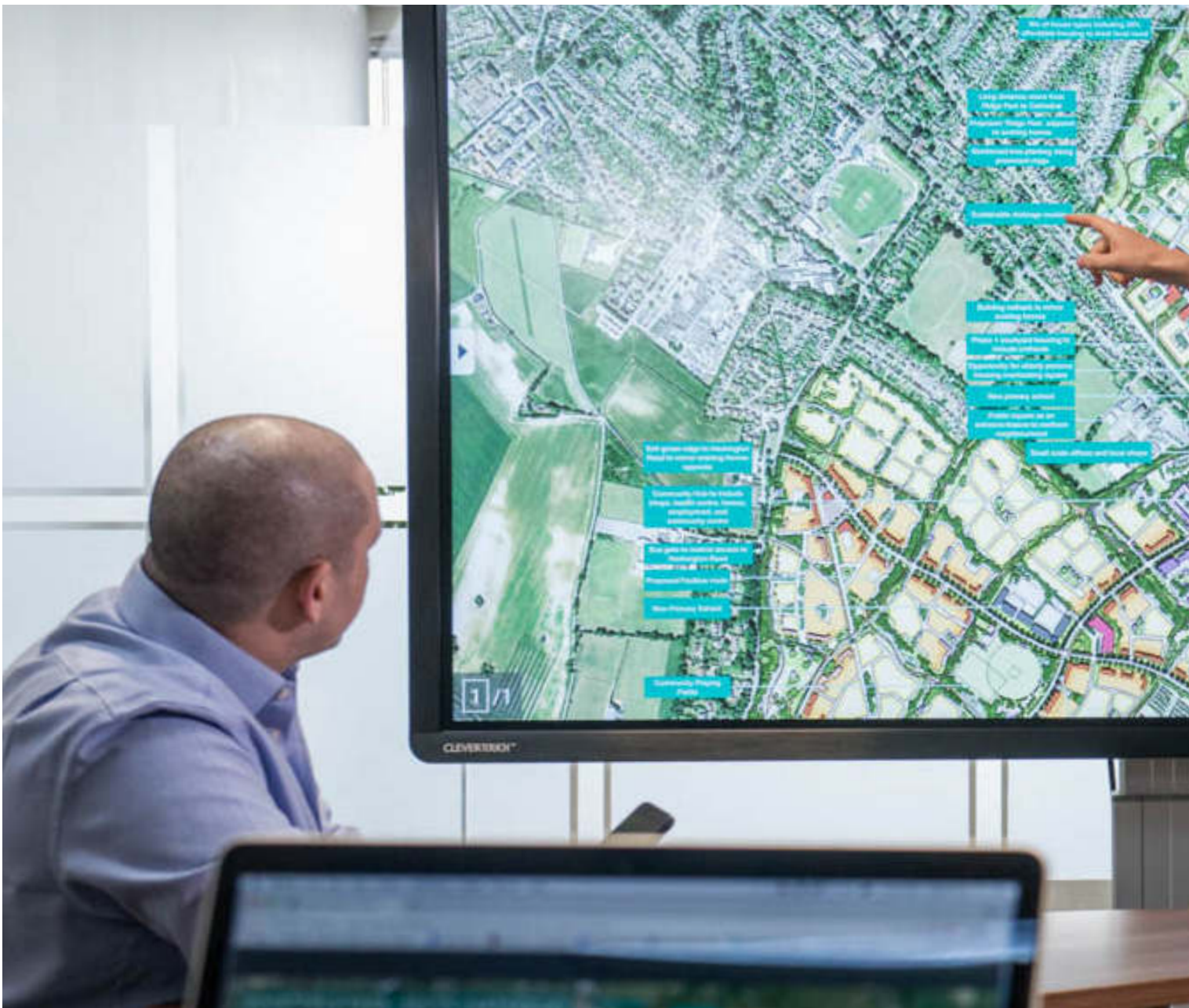
Snowflake ist die einzige pädagogische Technologie-Software, die es Ihnen ermöglicht, Ihren Touchscreen in unabhängige, personalisierte Zonen zu unterteilen. Snowflake verwandelt das Klassenzimmer in eine unterhaltsame, motivierende und ansprechende aktive Lernumgebung

Individuelles Lernen

Zusammen mit seiner Online-Version bildet Snowflake ein aktives Lernsystem, das sich gut für personalisiertes Lernen eignet. Es ermöglicht Pädagogen, die Unterrichtsressourcen auszuwählen, die für ihre Schüler am besten funktionieren. Verschiedene Inhalte und Aktivitäten können in einer anderen Zone angezeigt werden.

Bereitstellung von Werkzeugen

Jedes Alter und jedes Fach hat andere Bedürfnisse: Snowflake bietet einen einzigartigen Konfigurator, der es dem IT-Administrator der Schule ermöglicht, die passenden Gerüste aus Werkzeugen und Inhalten auszuwählen, die Lehrer benötigen.



Stage Lite

Stage ist eine Unified-Communication-Lösung, die sowohl für Teams vor Ort als auch für aufgeteilte Teams entwickelt wurde. Die übersichtliche Benutzeroberfläche und die intuitiven Funktionalitäten bilden ein Werkzeug, das die Zusammenarbeit erleichtert und die Arbeit effizienter macht.



Clevertouch ist Partner von NUIEQ.



NUIEQ®
STAGE Lite

Kollaboratives Whiteboard für hybrides Arbeiten und Lernen

Arbeiten Sie in Echtzeit zusammen, um Dokumente zu kommentieren und Whiteboards zu erstellen.

Chat

Eingebaute Chatfunktion.

Lektionen importieren

Sie können Lektionen aus Snowflake importieren und gemeinsam daran arbeiten.

Browserbasierend

Jeder kann am Meeting teilnehmen, wenn er den Meeting-Code hat – es muss keine Software heruntergeladen werden.

Kein Download notwendig!



In 3 einfachen
Schritten starten

- 1** Öffnen Sie Stg.Live
- 2** Code eingeben
- 3** Meeting starten



Steuerung übernehmen

Remote Management

IT-Abteilungen & Administratoren können die Kontrolle übernehmen, ohne ihr Büro verlassen zu müssen. Steuern Sie mehrere Clevertouch-Geräte, indem Sie all ihre Geräte mit Ihrem Remote Management MDM-Konto verknüpfen, so dass Sie diese von überall aus steuern können.

Apps aktualisieren oder entfernen

Mit der Funktionalität "apk-Dateien" zu einigen, oder all Ihren Clevertouch-Displays hinzuzufügen, kann der IT-Admin der Schule immer die neuesten Apps zur Verfügung stellen.

Over-The-Air Updates

Unsere OTA-Updates sind nur einen Klick entfernt, um die neueste Firmware auf Ihren Bildschirm zu bringen. Unsere Updates sind kostenlos.

Statusinformationen anzeigen

IT-Manager können Fehler aus der Ferne beheben. Sie können sich einzelne Clevertouch-Displays oder Gruppen ansehen und das Display in Echtzeit betrachten, Einstellungen bearbeiten oder das Display aus der Ferne neu starten.

Gruppieren

Wenn eine Gruppe von Bildschirmen von einer bestimmten Abteilung verwendet wird, können Sie dieselben Apps und Einstellungen bereitstellen, sodass alle die gleichen Standards haben.



IMPACT Series Gen 2

Vergleich der Spezifikationen

	IMPACT Gen 2	IMPACT Plus Gen 2
Displaygrößen	65" 4K, 75" 4K, 86" 4K	55" 4K, 65" 4K, 75" 4K, 86" 4K
NEW RAM	3GB RAM	6GB RAM
NEW Interner Speicher	32G	64GB
4K UHD (3840x2160 @60Hz)	Ja	Ja
Glashärte - Mohs Level 7	Ja	Ja
High Precision Technology	Ja	Ja
20 Touchpunkte	Ja	Ja
Finger, Gesten & Stift	Ja	Ja
Gleichzeitiges Schreiben	Ja	Ja
LYNX Whiteboard, Cleverstore	Ja	Ja
Ink-In Tools via LYNX	Ja	Ja
Stifte mit unterschiedlicher Farbuordnung	Ja	Ja
Palm Rejection	Ja	Ja
Annotation über jede Quelle	Ja	Ja
Apps für Klassenzimmer: Lynx Whiteboard, Annotate, Timer, Media-Players, Browser, PDF Reader, Screen-Record, Voting, Mathe-Werkzeuge	Ja	Ja
Kompatibel mit Windows 7 bis 10, Windows XP, Linux, Mac, Android, Chrome	Ja	Ja
NEW Android 9 4K Chipset	Nein	Ja
NEW LUX 9 Powered By Android 9	Nein	Ja
2 X 15 Watt Lautsprecher	Ja	Ja
NEW Front-Lautsprecher	Nein	Ja
Super Wide Sound Subwoofer (45W)	Nein	Ja
NEW 6 Line Array Mikrofone	Ja	Ja
OPS Intel PC Slot	Ja	Ja
NEW Zero Bonding	Gen 1	Gen 2
Frontanschluss USB-A	Nein	Ja
NEW 1x USB-C mit Video, Audio, Touch, Strom und Hardware-Optimierung - seitlich montiert	Ja	Ja
NEW 1x USB-C mit Video, Audio, Touch, Strom und Hardware-Optimierung und Ethernet - frontseitig montiert	Nein	Ja
NFC Sensor (optional)	Ja	Ja
NEW Umgebungssensoren (über optionale, intelligente Kamera)	Nein	Ja
NEW 4K-Kamera mit schwenkbarer Ansicht (über optionale, intelligente Kamera)	Nein	Ja
Bewegungssensor	Nein	Ja
NEW Umgebungslichtsensor	Nein	Ja
Clevershare Hardware integriert	Ja	Ja
Echte 4K Auflösung (Android)	Nein	Ja
Super Cool Stylus	Nein	Ja



Warum Clevertouch Technologies?

- ✓ Zuverlässige Marke
- ✓ Keine laufenden Kosten
- ✓ Kostenlose Schulungen
- ✓ Teil eines digitalen Ökosystems von Produkten – steuern Sie alle Geräte von einer Online-Plattform
- ✓ Unterstützt Fernunterricht
- ✓ Engagiertes Support-Team
- ✓ Kostenlose Updates und neue Funktionen

Display

Bild diagonale	55" 4K, 65" 4K, 75" 4K, 86" 4K
Bildschirmtyp	TFT LCD - Direct LED Backlight
Bildseitenverhältnis	16:9
Display-Farben	1.07 Billion (10bit)
Auflösung	4K UHD (3840 x 2160)
Reaktionszeit	5ms
Bildwiederholrate	60Hz
Blickwinkel	178°
Helligkeit	420 cd/m ²
Kontrast	55" 4500:1
	65" 4500:1
	76" 4500:1
	86" 4500:1
Dynamischer Kontrast	55" 5000:1
	65" 5000:1
	75" 5000:1
	86" 5000:1
Glashärte	AG Tempered Glass - Mohs Level 7
NEW Glas	Low Parallax Zero Bonding - Heat tempered - Anti Glare - Super Glide Surface
NEW Main Board	9950 MTK (MStar)
Lebensdauererwartung	50.000 Stunden

Interaktivität

Schreibtechnologie	High Precision IR Technology
Berührungspunkte	20
Touch-Auflösung	32768x32768
Reaktionszeit	≤5ms
NEW Touchgenauigkeit	1mm
Minimum Objektgröße	3mm
Touch Tool	Finger, Gesten & Stift
Gleichzeitiges Schreiben	Ja
Ink In Tools	Ja - LYNX
Stifte im Lieferumfang	2
Stift-Typ	Dual Recognition Stylus
Stiftablage	magnetisch (am Displayrahmen)
Durchmesser der Stiftspitze	3mm/7mm
Erkennung Stift/Finger	Ja
Stiftidentität	2
Palm Rejection	Ja
Annotation über jede Quelle	Ja
Apps fürs Klassenzimmer	Lynx Whiteboard, Annotate, Timer, Media Player, Browser, PDF Reader, Screen Record, Voting, Mathe-Werkzeuge
Kompatibilität	Windows 10, Linux, Mac, Android, Chrome
Tracking-Rate	6m/s
Scan-Rate	200Hz
Gestensteuerung	wird bei Windows unterstützt

Anschlüsse

OPS Slot	1 - Intel® spec 80Pin
HDMI-Eingang	3
HDMI-Ausgang	Nein
USB-A 2.0	1 (1 USB für System-Upgrade)
USB Touch (Typ B)	2
NEW USB A 3.0 (schnellere Datenübertragung)	4
NEW USB-C	1x USB-C mit Video, Audio, Touch, Strom- und Hardware-Optimierung sowie Ethernet - frontseitig montiert
	1x USB-C mit Video, Audio, Touch, Strom- und Hardware-Optimierung - seitlich montiert (Leistung 65W)
LAN-Eingang (RJ45)	1
NEW LAN-Ausgang (RJ45)	1
RS-232	Ja
Wake-on-Lan	Ja
NEW Wireless Adapter 2.0 + WAP	Upgraded
NEW Bluetooth	Ja - 5.0
VGA-Eingang	1
Audio-Eingang	1 (3.5mm)
Optischer Ausgang	1 (Coax)
Kopfhörer (Jack)	1 (3.5mm)
Touchausgänge	2
NFC Reader / Writer	Optional
Kamera	Optional
Näherungssensor	Ja
WiFi	IEEE 802.11 a/b/g/n/ac with 2 x 2 MIMO (nur Hotspot) (2.4 und 5 GHz)
WiFi Speed	Geeignet für Geschwindigkeiten bis zu 433Mbps

Computing

NEW Betriebssystem	Android 9
NEW Systemversion	LUX 9
NEW RAM	6GB
NEW Interner Speicher	64GB
NEW CPU	Quad Core A73
NEW GPU	Mali G52MC2
Android-Auflösung	4K
Integrierte LUX UI	Ja

Audio

Dual Front Facing, Bass Lautsprecher	2 x 15 Watt Lautsprecher + 15 Watt Subwoofer
Audio-Ausgang	Ja
SPDIF / Fibre	Ja
Sound-Channel	2.1
NEW Line Array Mikrofone	Ja - Omni-directional bis zu 8 Meter
Super Wide Sound	Ja

Leistung

Stromversorgung	100 - 240 - 50/60Hz 3.5A
Leistungsaufnahme (Normal)	55" 102W
	65" 117W
	75" 145W
	86" 168W
Leistungsaufnahme (Standby)	< 0.5 Watt
Extrem leiser Lüfter	Ja

Betriebsbedingungen

Betriebstemperatur	0° bis 40°
Temperatur bei Lagerung	-20° bis 60°
Relative Luftfeuchtigkeit	10% bis 90% RH
Luftfeuchtigkeit bei Lagerung	10% bis 90% RH
Höhe	unter 5000 Meter

Physikalische Daten

Panel-Abmessungen	55" 1262x794x89mm
	65" 1488x920x90mm
	75" 1709x1043x89mm
	86" 1957x1182x86mm
Verpackungsmaße	55" 1428x220x902mm
	65" 1628x208x1024mm
	75" 1860x280x1163mm
	86" 2112x280x1304mm
Gewicht	55" 27.7 kg
	65" 37.3 kg
	75" 51.1 kg
	86" 63.8 kg
Gewicht mit Verpackung	55" 33.9 kg
	65" 45.7 kg
	75" 63.9 kg
	86" 78.9 kg
VESA (mm)	55" 400x200mm
	65" 400x200mm
	75" 800x400mm
	86" 800x600mm

Garantie

Garantie und Upgrade-Optionen variieren je nach Region. Wenden Sie sich an Ihren Händler vor Ort oder besuchen Sie unsere Webseite clevertouch.com/about/warranty

Compliance & Zertifizierung

Zulassungsbescheinigung CE, FCC, UL, Energy Star & EEC



IMPACT™ Features und Softwarelösungen

NUITEQ™ Snowflake	Ja
LYNX™ App mit Online Unterrichtsplanung	Ja
Cleverstore™ App Store für Education	Ja
Embedded Digital Signage	Ja
Clevershare™ Spiegeln Ihres Contents	kostenlos - mit Touchback-Funktion
Personalisierung von Accounts	Ja
Cloud Account	OneDrive Google Drive
Embedded Room-Booking	Ja
Whiteboard Annotation	Ja
Emails versenden	Ja
Scan QR Code zum Abspeichern	Ja
CleverMessage™ - Sofortige Alarmmeldungen	Ja
Over-the-Air Updates	Ja
Remote Management Touchscreens (MDM)	Ja - 5 Jahres-Lizenz

Lieferumfang

- (1) Clevertouch IMPACT Plus 2™
- (1) 1.5m HDMI-Kabel
- (1) 3m USB-Kabel (A-B)
- (2) 1.5m USB-C Kabel
- (1) 3m Netzkabel
- (1) 5m 3.5mm Audio-Kabel
- (1) Fernbedienung
- (2) Batterien für die Fernbedienung
- (2) Dual Recognition Stylus - Stifte
- (1) Bedienungsanleitung
- (1) Quick Install Guide
- (1) Wireless Adapter 2.0 + WAP

Installation

Die Installation dieses Produkts sollte von einem qualifizierten Installateur durchgeführt werden. Gebrauch von Komponenten, die nicht von Clevertouch geliefert wurden oder nicht den Mindestanforderungen entsprechen, können die Leistung, Sicherheit und Garantie beeinträchtigen. Weitere Informationen finden Sie unter clevertouch.com

Support

Informationen zu allen Clevertouch-Produkten finden Sie unter: support.clevertouch.com

Display

Bild diagonale	65" 4K, 75" 4K, 86" 4K
Bildschirmtyp	TFT LCD - Direct LED Backlight
Bildseitenverhältnis	16:9
Display-Farben	1.07 Billion (10 bit)
Auflösung	4K UHD (3840 x 2160)
Reaktionszeit	5ms
Bildwiederholrate	60Hz
Blickwinkel	178°
Helligkeit	400 cd/m ²
Kontrast	65" 4000:1 75" 4000:1 86" 4000:1
Dynamischer Kontrast	65" 5000:1 75" 5000:1 86" 5000:1
Glashärte	Tempered Glass - Mohs Level 7
NEW Glas	Low Parallax 1mm Air Gap - Heat tempered - Anti Glare - Super Glide Surface
Main Board	MS848 - MStar
Lebensdauererwartung	50.000 Stunden

Interaktivität

Schreibtechnologie	High Precision IR Technology
Berührungspunkte	20
Touch-Auflösung	32768x32768px
Reaktionszeit	≤5ms
Touchgenauigkeit	1.5mm
Minimum Objektgröße	3mm
Touch Tool	Finger, Gesten & Stift
Gleichzeitiges Schreiben	Ja
Ink In Tools	Ja - LYNX
Stifte im Lieferumfang	2
Stift-Typ	Dual Recognition Stylus
Stiftablage	Optional
Durchmesser der Stiftspitze	3mm/7mm
Erkennung Stift/Finger	Ja
Stiftidentität	2
Palm Rejection	Ja
Annotation über jede Quelle	Ja
Apps fürs Klassenzimmer	Lynx Whiteboard, Annotate, Timer, Media Player, Browser, PDF Reader, Screen Record, Voting, Mathe-Werkzeuge
Kompatibilität	Windows 10, Linux, Mac, Android, Chrome
Tracking-Rate	6m/s
Scan-Rate	200Hz
Gestensteuerung	wird bei Windows unterstützt

Anschlüsse

OPS Slot	1 - Intel® spec 80Pin
HDMI-Eingang	3
HDMI-Ausgang	Nein
USB-A 2.0	3 (1 USB für System-Upgrade)
USB Touch (Typ B)	2
USB A 3.0 (schnellere Datenübertragung)	3
NEW USB-C (Video, Audio & Touch)	1 (unterstützt 65W beim Laden)
LAN-Eingang (RJ45)	1
RS-232	Ja
Wake-on-Lan	Ja
Wireless Adapter 2.0 + WAP	Ja
Clevertouch WiFi-Modul	Ja
NEW Bluetooth	Ja - 5.0
VGA-Eingang	1
Audio-Eingang	1 (3.5mm)
Optischer Ausgang	1 (Coax)
Kopfhörer (Jack)	1 (3.5mm)
Touchausgänge	2
NFC Reader / Writer	Optional
Kamera	Optional
Näherungssensor	Nein
WiFi	IEEE 802.11 a/b/g/n/ac (2.4 und 5 GHz)
WiFi Speed	Geeignet für Geschwindigkeiten bis zu 433Mbps

Computing

Betriebssystem	Android Oreo 8
Systemversion	LUX 8
NEW RAM	3GB
NEW Interner Speicher	32GB
CPU	Dual Core A73+Dual Core A53
GPU	Dual Core Mali G51
Android-Auflösung	4K
Integrierte LUX UI	Ja

Audio

Dual Front Facing, Bass Lautsprecher	2 x 15 Watt Lautsprecher
Audio-Ausgang	Ja
SPDIF / Fibre	Ja
Sound Channel	2
NEW Line Array Mikrofone	Ja - Omni-directional bis zu 8 Meter

Leistung

Stromversorgung	100 - 240V 50/60Hz 4.0A
Leistungsaufnahme (Normal)	65" 142W 75" 165W 86" 195W
Leistungsaufnahme (Standby)	< 0.5 Watt
Extrem leiser Lüfter	Ja

Betriebsbedingungen

Betriebstemperatur	0° bis 40°
Temperatur bei Lagerung	-20° bis 60°
Relative Luftfeuchtigkeit	10% bis 90% RH
Luftfeuchtigkeit bei Lagerung	10% bis 90% RH
Höhe	unter 5000 Meter

Physikalische Daten

Panel-Abmessungen	65" 1489x891x86mm 75" 1709x1013x89mm 86" 1957x1153x86mm
Verpackungsmaße	65" 1628x208x992mm 75" 1860x280x1132mm 86" 2112x280x1273mm
Gewicht	65" 39.5 kg 75" 53 kg 86" 67.7 kg
Gewicht mit Verpackung	65" 49.7 kg 75" 62.8 kg 86" 80.8 kg
VESA (mm)	65" 600x400mm 75" 800x400mm 86" 800x600mm

Garantie

Garantie und Upgrade-Optionen variieren je nach Region. Wenden Sie sich an Ihren Händler vor Ort oder besuchen Sie unsere Webseite clevertouch.com/about/warranty

Compliance & Zertifizierung

Zulassungsbescheinigung CE, FCC, UL, Energy Star & EEC



IMPACT™ Features und Softwarelösungen

LYNX™ App mit Online Unterrichtsplanung	Ja
Cleverstore™ App Store für Education	Ja
Embedded Digital Signage	Ja
Clevershare™ Spiegeln Ihres Contents	kostenlos - mit Touchback-Funktion
Personalisierung von Accounts	Ja
Cloud Account	OneDrive Google Drive
Embedded Room-Booking	Ja
Whiteboard Annotation	Ja
Emails versenden	Ja
Scan QR Code zum Abspeichern	Ja
CleverMessage™ - Sofortige Alarmmeldungen	Ja
Over-the-Air Updates	Ja
Remote Management Touchscreens (MDM)	Ja - 5 Jahres-Lizenz

Lieferumfang

- (1) Clevertouch IMPACT 2™
- (1) 1.5m HDMI-Kabel
- (1) 3m USB-Kabel (A-B)
- (1) 1.5m USB-C Kabel
- (1) 3m Netzkabel
- (1) Fernbedienung
- (2) Batterien für die Fernbedienung
- (2) Dual Recognition Stylus - Stifte
- (1) Bedienungsanleitung
- (1) Quick Install Guide
- (1) Clevertouch WiFi-Modul

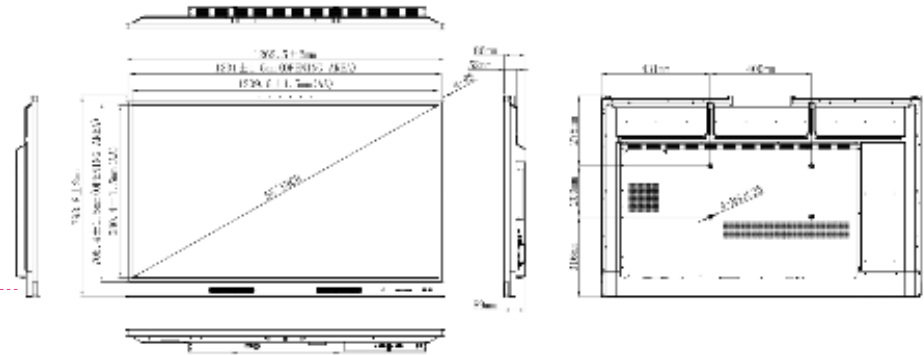
Installation

Die Installation dieses Produkts sollte von einem qualifizierten Installateur durchgeführt werden. Gebrauch von Komponenten, die nicht von Clevertouch geliefert wurden oder nicht den Mindestanforderungen entsprechen, können die Leistung, Sicherheit und Garantie beeinträchtigen. Weitere Informationen finden Sie unter clevertouch.com

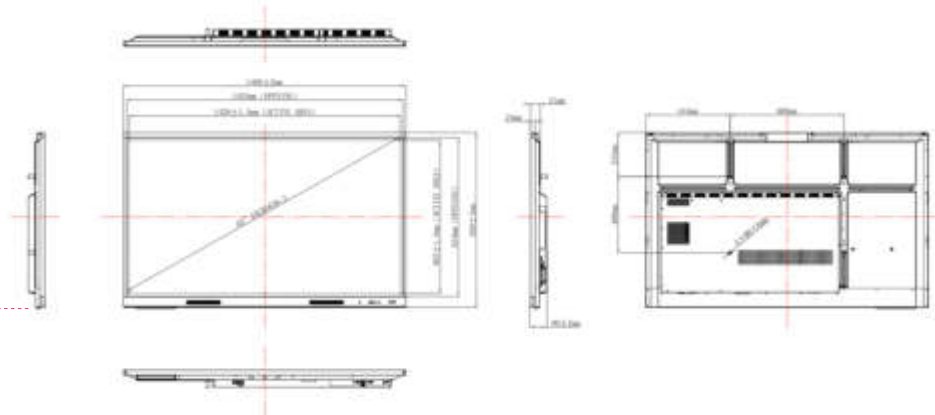
Support

Informationen zu allen Clevertouch-Produkten finden Sie unter: support.clevertouch.com

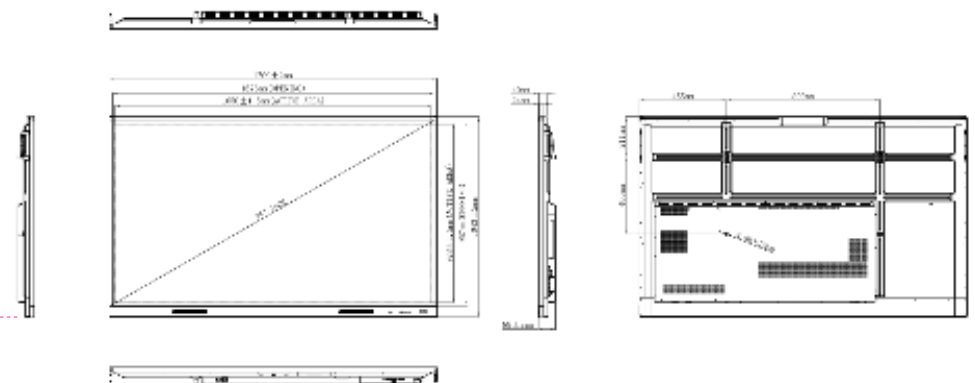
55"



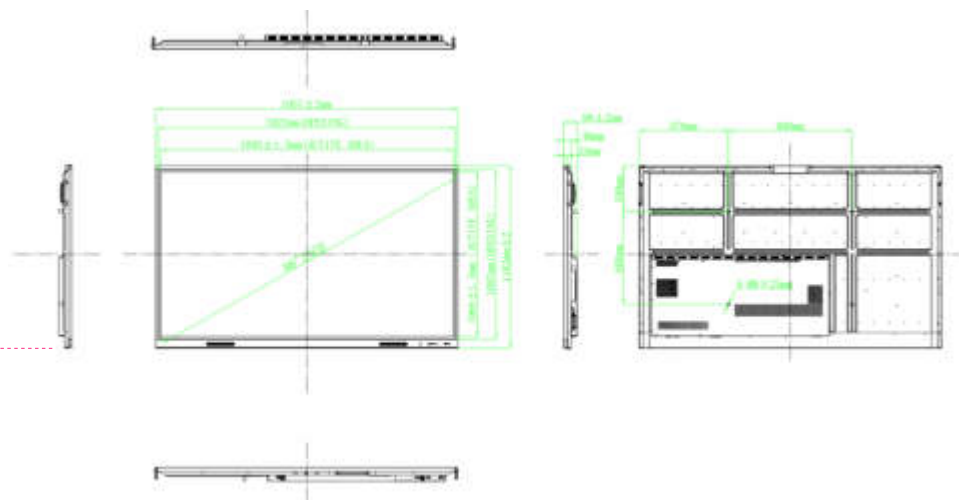
65"



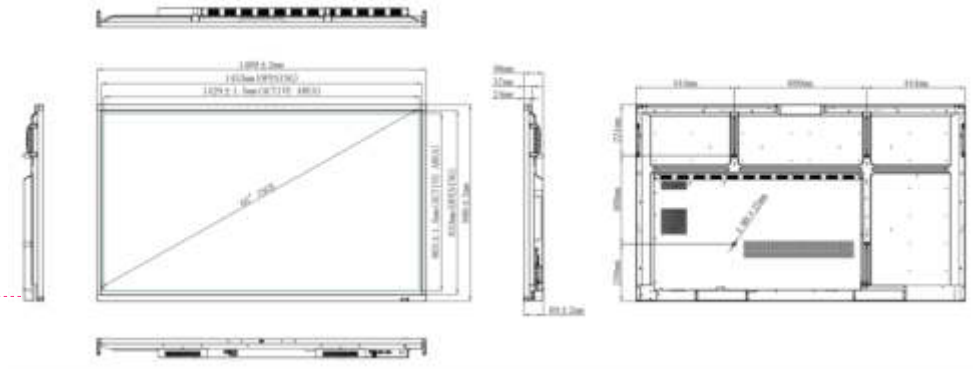
75"



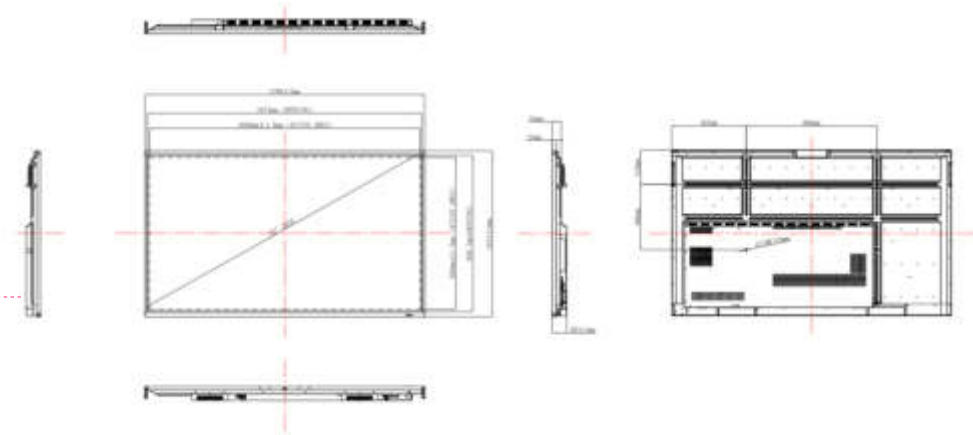
86"



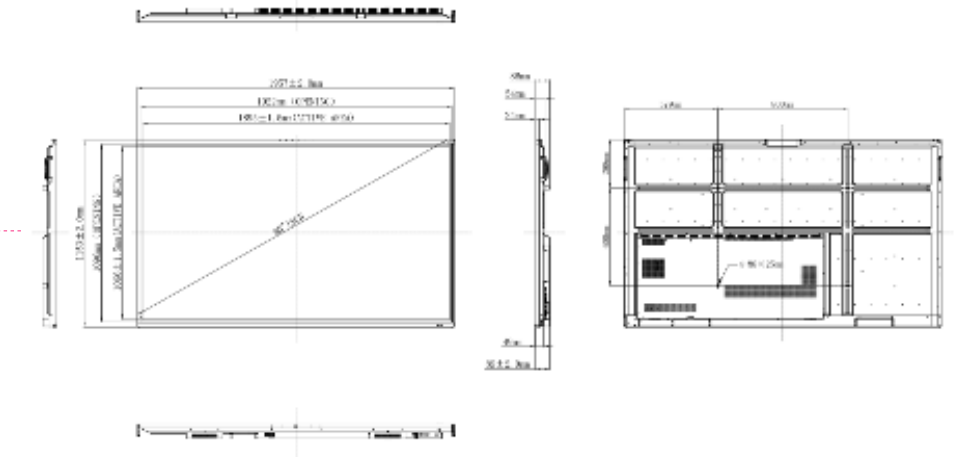
65"



75"



86"



Digitales Ökosystem

Eine einzigartige digitale Lösung für jeden Raum, welche die Art und Weise der Informationsverteilung und Zusammenarbeit mithilfe von Technologie neu definiert.



DIGITAL ECOSYSTEM

Reception Foyer
Digital Signage
Engagement Messaging



Way-finding
Directional Screen
Branding

Infinity Whiteboard
Create documents
anywhere, with LYNX
Whiteboard

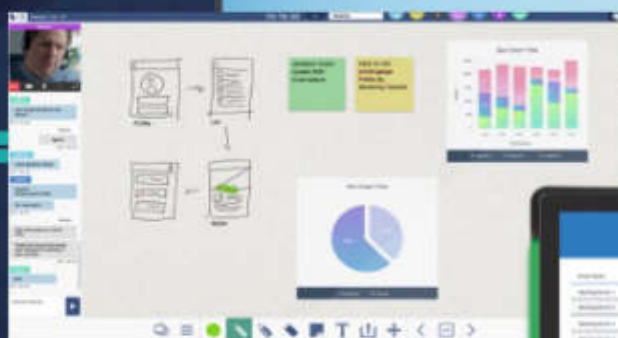
Commercial Displays
Inform / Educate /
Promote



Room Booking
Centralised Room
Booking Panels



One-touch updates
Control what's on the
screen from your
mobile device

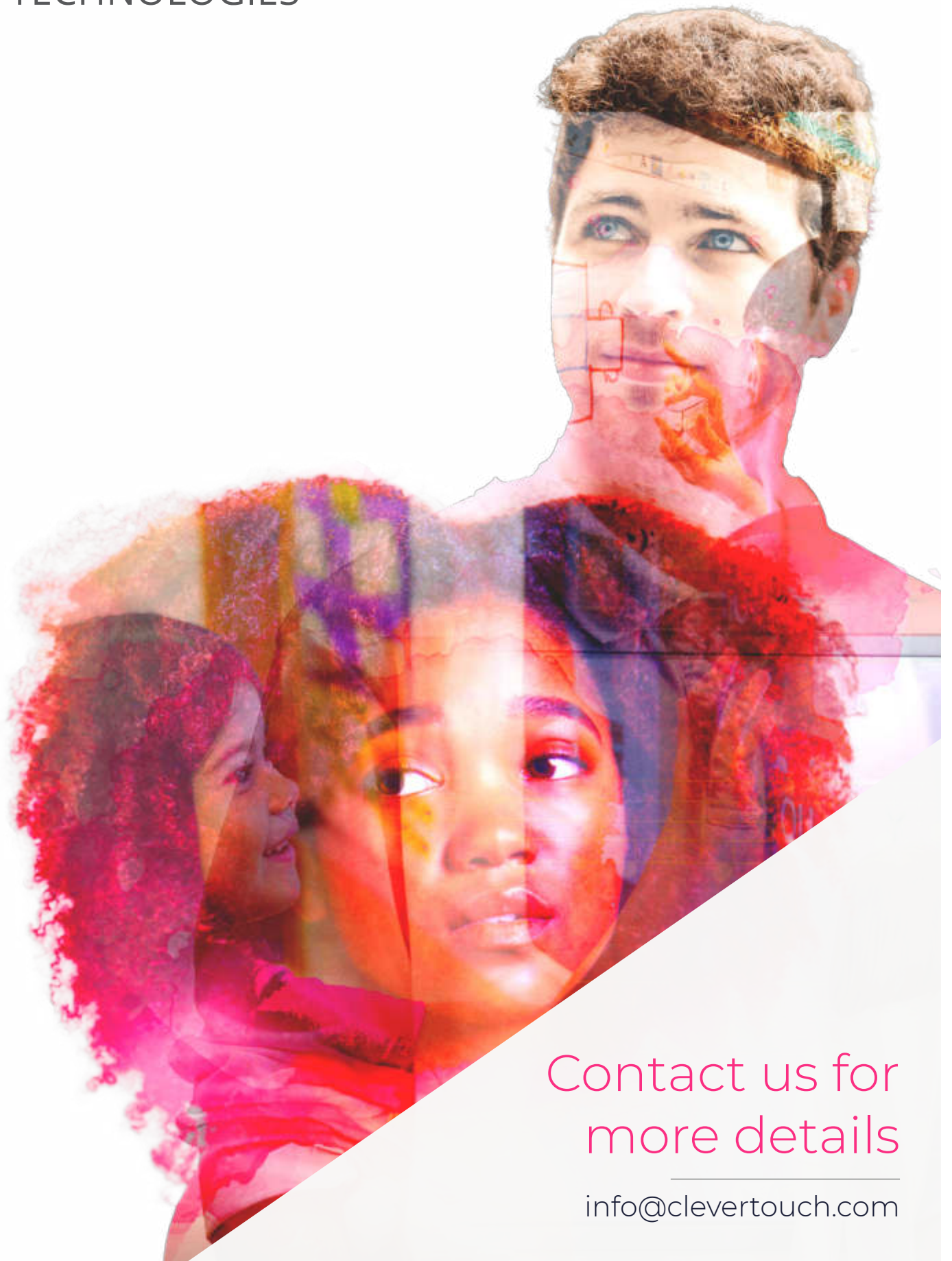


Our products work
together to help your
school function smarter!

QR Codes
Enhance your audience
experience with
interactive QR Codes
in presentations.

CLEVERTOUCH[®]
TECHNOLOGIES

clevertouch.com



Contact us for
more details

info@clevertouch.com