



MAJOR-SUPERIOR TITAN

Unsere größte motorisierte Bildwand mit einer Tuchbreite von 499 cm eignet sich perfekt für große Tagungsräume, Universitäten, Theater, Hotels, und vieles mehr. Das bei uns standardmäßig verwendete Leinwandtuch ist weiß mit einem Gain Faktor von 1,2 und besitzt das in Deutschland geforderte B1 Brandschutz-Zertifikat. Standardmäßig hat das Tuch eine weiße Rückseite, gegen Aufpreis ist jedoch auch das Tuch „matte white“ mit einer schwarzen Rückseite verfügbar. Das Leinwandgehäuse ist in weiß (RAL 9010) gehalten, die Seitenkappen und der Fallstab in schwarz. Im Lieferumfang enthalten ist ein Wandschalter zur Steuerung der Leinwand und Montagewinkel für die Deckenmontage (Wandhalter optional).

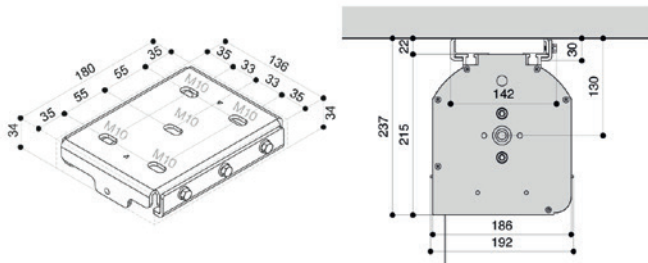
BESONDERHEITEN

- » Attraktives PREIS- / LEISTUNGSVERHÄLTNIS
- » GARANTIE: 5 Jahre auf den Motor - 24 Monate auf alle Bauteile
- » RAL Lackierungen möglich
- » Bedienung via FUNK (optional)

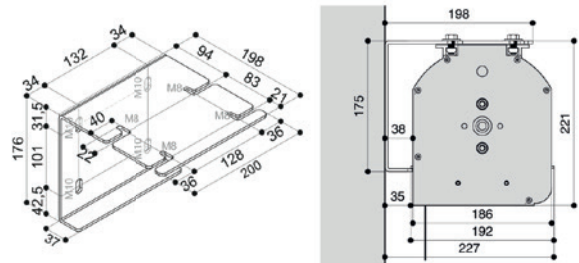


INFOS ZUR INSTALLATION

Deckenmontage



Wandmontage (optional)



TECHNISCHE DATEN

- » Gehäuse: 186 x 218 mm (Tiefe x Höhe)
- » Gehäusefarbe weiß RAL9010 (kann auch in anderen RAL Farben lackiert bzw. gepulvert werden)
- » Schwarzer Fallstab mit einer Höhe von 35mm und Tiefe von 20mm
- » Auslieferung inkl. Halterungen für die Deckenmontage (Wandmontagewinkel/Trusshalter optional gegen Aufpreis)
- » Auslieferung inkl. Wandschalter zur Steuerung der Leinwand
- » Netzkabel und Motor auf der rechten Seite des Gehäuses (auf Anfrage auch links montierbar)
- » Leinwandtuch an der hinteren Seite des Gehäuses abrollend (auf Anfrage auch vorne abrollend)

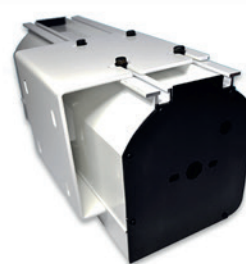
ZUBEHÖR & SONDERANFERTIGUNGEN



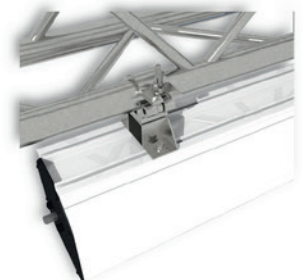
optional:
Deckeneinbaurahmen



optional:
schwarze Maskierung



optional: Halterungen
für Wandmontage



optional: Halterungen
für Truss-Montage

MAßE (Nutzmaß in cm)

4:3 Format Nutzmaß (BxH)	16:9 Format Nutzmaß (BxH)	16:10 Format Nutzmaß (BxH)	Gesamtmaß A-C (BxH)	Gewicht (Kg)
499 x 374	499 x 281	499 x 312	520 x 505	89

PROJEKTIONSFOLIEN

Aufpro-Tücher	Gain	Rückpro-Tücher (nur ohne Maskierung möglich)	Gain
White B1	1.2	Rear Plus M1	1.1
Matte White B1	1.2	Front Rear M1	0.9