



Das Hochleistungstopteil K 20 eignet sich aufgrund seiner Konstruktion für flexible Anwendungen in Vertikal- und Horizontalausrichtung. Die optimierte Anordnung und Ansteuerung der 2 x 10"/1.4 Komponenten sorgt für ein sehr präzises Abstrahl- und Phasenverhalten. Für die Installation kann das universelle MultiRigg™ montiert werden. Das K 20 System ist als selfpowered Variante und als Version mit passiver Weiche lieferbar. Zur Anpassung an die Beschaltungsaufgabe stehen zwei unterschiedliche Hornvarianten zur Verfügung.

PRODUCT SPECIFICATIONS

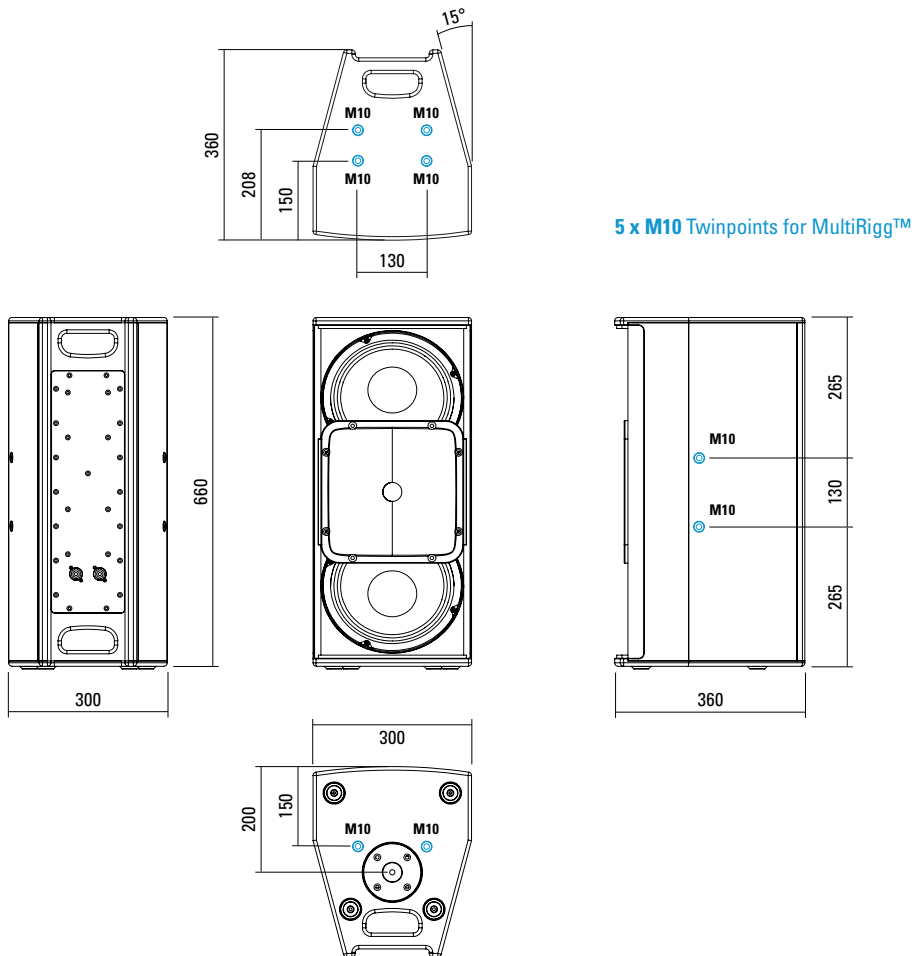
	K 20	K 20 dp
Speaker Components	2 x 10" Nd / 1,4" Nd	2 x 10" Nd / 1,4" Nd
Description	High Power HiMid System	Digitally Powered HiMid System
Power AES / Peak	800 W / 2400 W	---
Amp Power AES	---	CH. 1: 1000 W AES (LF) CH. 2: 350 W AES (HF)
Impedance nominal	4 Ω	---
Rated Current	---	1,8 A @ 230 V
SPL 1 W / Peak @ 1 m	100 dB / 134 dB	--- / 134 dB
Max. Input Signal	---	25 dBu
DSP	---	DPLMx FPGA Processing 32 bit floating point
AD / DA	---	24 bit / 96 kHz
Latency	---	0,8 ms (analog in to analog out)
Usable Range	70 Hz - 18 kHz (-6 dB)	70 Hz - 18 kHz (-6 dB)
Tuning Frequency excursion minimum	80 Hz	80 Hz
X-Overpoint acoustical	900 Hz	Depends on preset
Coverage horizontal / vertical	90° x 60° (60° x 50°), rotatable	90° x 60° (60° x 50°), rotatable
Connectors	2 x Speakon NL4MP in/out Coding: 1 +/- HiMid, 2 +/- loop thru	XLR in/thru, Ethercon, Powercon in/thru
Handles	2 x	2 x
Rigging / Fittings	10 x M10 for MultiRigg™ 35 mm Pole Mount	10 x M10 for MultiRigg™ 35 mm Pole Mount
Weight	22,5 kg	22 kg
Size height x width x depth	66,0 x 30,0 x 36,0 cm	66,0 x 30,0 x 36,0 cm
Order No.	01024/90° (90° x 60° Version) 01024/60° (60° x 50° Version)	01024/dp/90° (90° x 60° Version) 01024/dp/60° (60° x 50° Version)



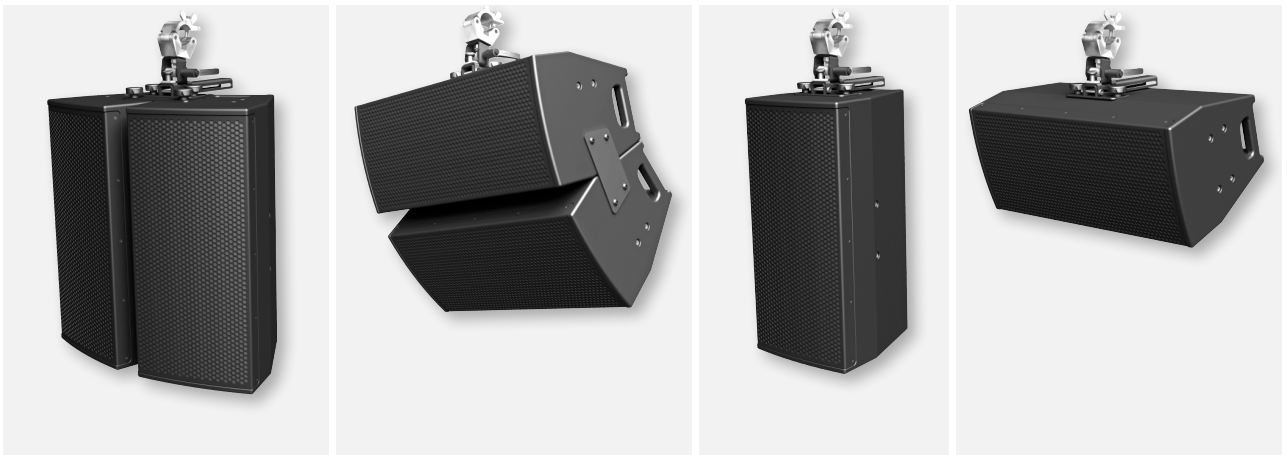
Einfache Installation mit dem universellen MultiRigg™.



DIMENSIONS

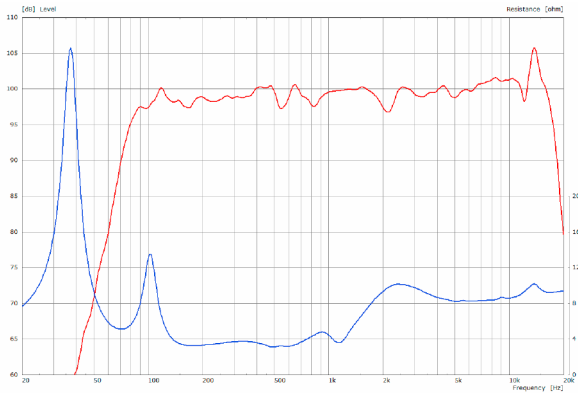


APPLICATIONS

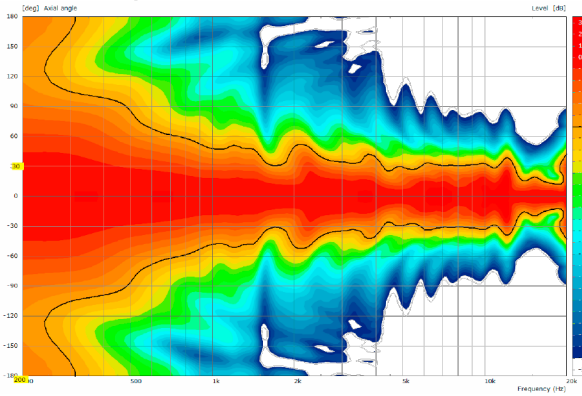


MEASUREMENTS

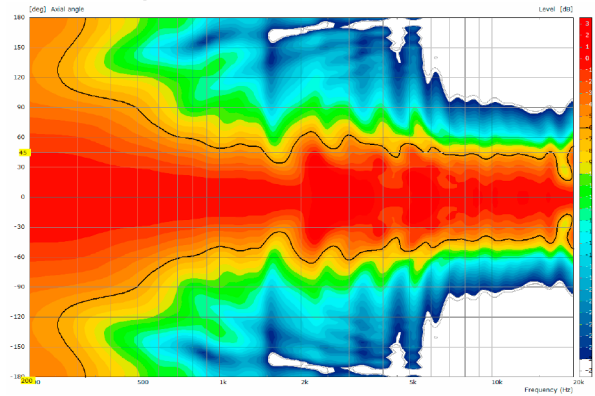
K 20 - Sensitivity 1 W @ 1 m + Impedance with Preset



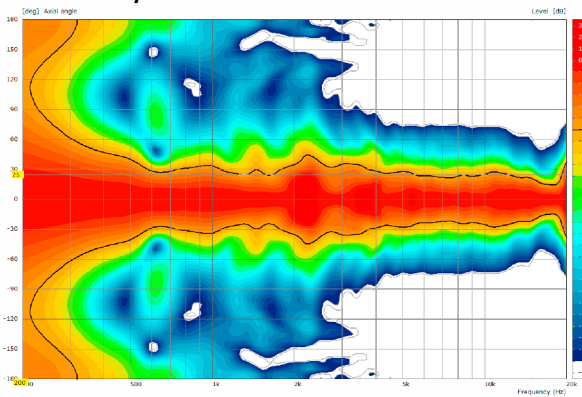
2D Directivity Plot - horizontal - 60° x 50°



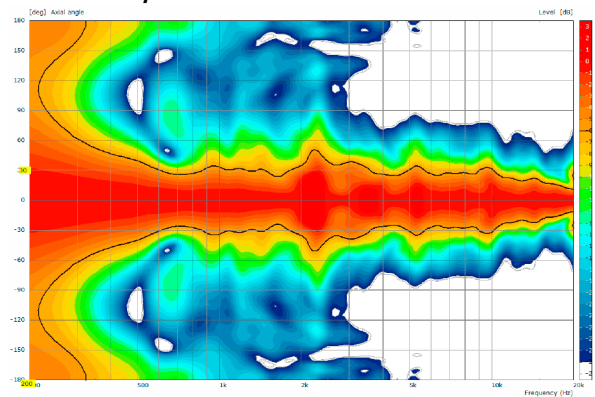
2D Directivity Plot - horizontal - 90° x 60°



2D Directivity Plot - vertikal - 60° x 50°



2D Directivity Plot - vertikal - 90° x 60°



Die K 20 dp wird mit DSP-gesteuerten digitalen Endstufenmodulen (dp = digitally powered) ausgeliefert. Verschiedene ab Werk konfigurierte Presets und Lautstärkeinstellungen können direkt an der Box oder über eine Netzwerkverbindung abgerufen werden.

Hochwertige Elektronikkomponenten aus dem Industriebereich und ein erstklassiges Schaltungskonzept sorgen für hohe Audioqualität und Übersteuerungsfestigkeit und minimieren wirksam Störgeräusche. Hochwirksame und intelligente Limitersysteme gewährleisten hohe Betriebssicherheit ohne die akustischen Eigenschaften hörbar einzuschränken.

 [Presets > Quick Start Manual](#)

Level

Lautstärkeanpassung in 3 dB Schritten (-12 dB bis +6 dB)

Status

Mute LED

Leuchtet rot, wenn das System stumm geschaltet wurde und bei technisch kritischem Zustand.

Limit LED

Leuchtet gelb, wenn der Limiter den Pegel begrenzt.

Signal LED

Leuchtet grün, wenn an dem XLR Eingang ein Signal größer als -20 dBu anliegt.

Power LED

Leuchtet grün, wenn das System eingeschaltet ist.

Ethercon

Schnittstelle für Fernsteuerung und Audioübertragung über Ethernet (AES 67).

XLR

- Symmetrischer Analogeingang
- Wirksame Filter gegen HF-Einstreuungen und Gleichspannung.
- Elektronische Trafosymmetrierung zur Vermeidung von Störgeräuschen.



Presets

Flat

Diese Einstellung bewirkt einen linearen Frequenzgang mit neutralem Klangcharakter. Standardeinstellung für viele Anwendungen.

High Boost

Preset für die Verwendung bei langen Hördistanzen.

Boost

Einstellung wie Flat-Preset, jedoch mit Bassanhebung.

Soft

Frequenzanteile, bei denen das Ohr besonders empfindlich ist, werden geringfügig abgesenkt. Besondere Eignung für die Übertragung von Musik bei sehr hohen Schallpegeln.

Mode - key

Wechsel in die Betriebsarten Status, Level oder Presets

Set - key

Auswahl der Presets bzw. der Lautstärkewerte Mute an / aus

Powercon (blue)

Spannungsversorgung ~ 110-230 V / 16 A max.

Powercon (grey)

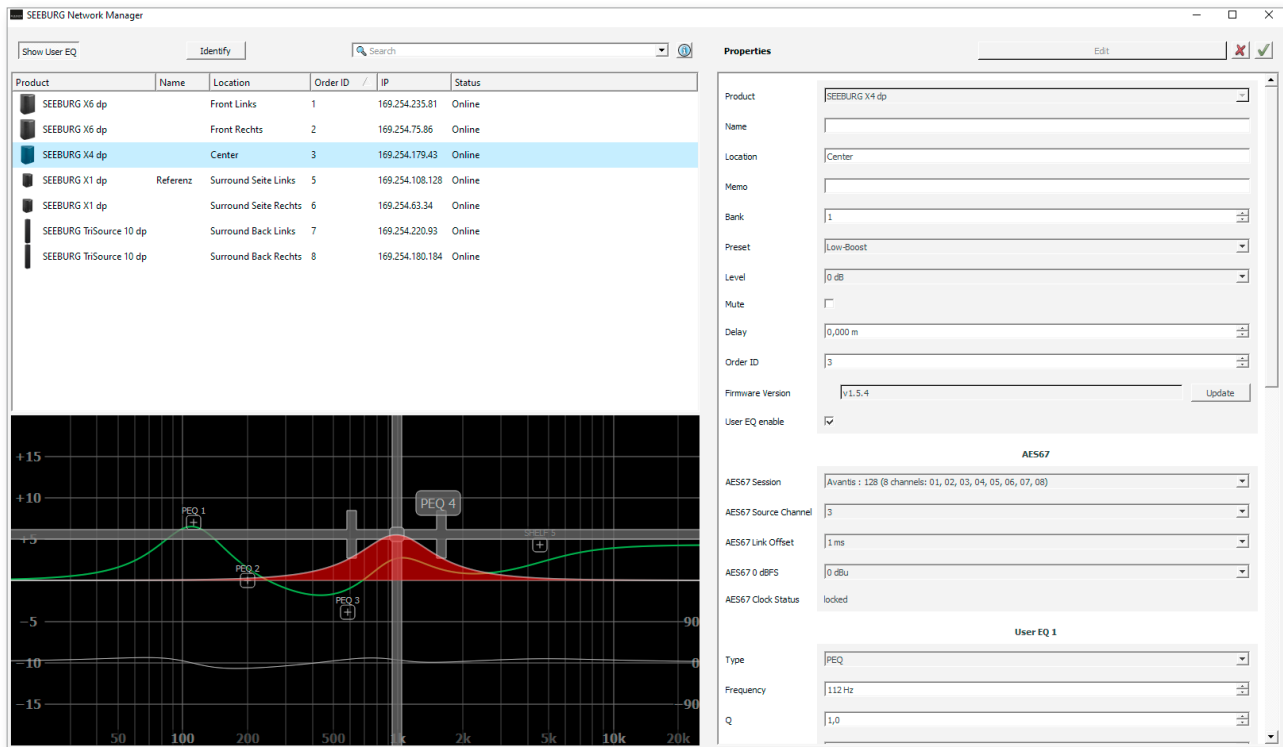
~ 110-230 V / 16 A max. Durchschleifbuchse

Controller Setups:

 <https://www.seeburg.com/de/downloads>

SEEBURG NETWORK Manager

Über die Software SEEBURG Network Manager können alle selfpowered Systeme über Netzwerk gesteuert und kontrolliert werden.



Features:

- > **Fernsteuerung** der Anschlussfeld-Funktionen wie Presets, Abruf der Bänke und Pegeleinstellungen sowie Sperr- und Mutfunktionen.
- > **Visuelle Darstellung** der im Netzwerk befindlichen Systeme.
- > Speicherbare Namens- und Positionsangaben mit **globaler Suchfunktion**.
- > **Gleichzeitige Bearbeitung** ausgewählter Lautsprecher.
- > **Vollparametrische User EQs und Delays** für Time Alignment inkl. graphischer Oberfläche.
- > **Time Delay** mit bis zu **2,8 Sekunden Laufzeit**.
- > **Audio-over-Ethernet (AoE)** mittels **AES 67**.
- > Grundlegende **Netzwerkeinstellungen**.
- > Anbindung an **Mediensteuerung** mittels **API**.
- > **Dokumentation online** verfügbar.
- > **Identifizierungsfunktion** durch Aufleuchten der LEDs an der dp-Box.
- > **Firmware Updates** können aufgespielt werden.



 [SEEBURG Network Manager > Quick Start Manual \(pdf\)](#)

AES NETWORK Schnittstelle

Alle dp Systeme verfügen serienmäßig über eine **AES Network Schnittstelle**. Diese dient zur **Fernsteuerung** über den **SEEBURG Network Manager** und zur **Audio-over-Ethernet (AoE) Audioübertragung** mittels **AES 67**.



AES Network



MultiRigg™

swiveling fastening solution for horizontal and vertical alignment, for flown / ground stacked / mounted applications, incl. accessories (2 x knurled screws M10 x 20 mm, 1 x handle screw M8 x 55 mm), max. load 50 kg

Order No. **01360**



MultiRigg™ light

version for fixed installations, for horizontal and vertical alignment, tiltable vertical angle, incl. accessories (2 x M10 x 20 socket head screws), max. load 50 kg

Order No. **01362**



MultiTilt™

Tilt adapter with adjustable tilt from 0° to 37,5° (2,5° steps), integr. pole mount adapter with clamping device, 2 x knurled screws (M10 x 20 mm), max. load 50 kg

Order No. **01370**



Connector

K 20 -> K 20, max. load 75 kg incl. (black version: 6 x M10 x 18 mm star knob screws white version: 6 x M10 x 20 mm socket head screws)

Order No. **08157/set/w** (RAL 9010)

Order No. **08157/set**



Knurled Screw

M10 x 20 mm

Order No. **73750/w** (RAL 9010)

Order No. **73750**



Knurled Head Nut

reduction screw for fastening M10 Pole Mount Adapter (08126)

Order No. **73755**



Pole Mount Adapter

35 mm \varnothing -> M10 x 16 mm, M8 x 20 star knob screw

Order No. **08126**

Order No. **08126/w** (RAL 9010)



Pole Mount Adapter

35 mm \varnothing -> M10 x 16 mm

Order No. **08126/II**

Order No. **08126/II/w** (RAL 9010)



Steel Safety

8 mm x 600 mm, black, max. load 40 kg (BGI 810-3), quick connector undetachably

Order No. **01376/8**



Ring Screw

M10- DIN 580

Order No. **73700** (zincd)

Order No. **73700/sw** (black zincd)



TV Spigot

10 mm internal thread, 28 mm \varnothing

Order No. **08128**



Quick Trigger Clamp

max. load 100 kg

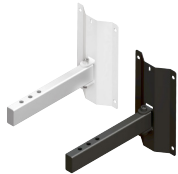
Order No. **01223/100 kg**



MultiRigg™

ACCESSORIES K 20

Wall Mount



for U-brackets, max. load 40 kg,
incl. screws
(M10 x 70 mm socket head screw,
M10 hex lock nut and flat washer)
for 15" speakers

Order No. **08130/F400/w** (RAL 9010)
Order No. **08130/F400**

Wall Mount



for U-brackets, max. load 40 kg,
incl. (M10 x 70 mm socket head screw,
M10 hex lock nut and flat washer)
for 8"-12" speakers

Order No. **08130/F/269/w** (RAL 9010)
Order No. **08130/F/269**

Speaker Stand



incl. wind up,
height 138,5 to 218 cm,
max. load 50 kg

Order No. **03011**

Rain Cover



for K 20
Order No. **01253/RC**

Cover



for K 20, padded
Order No. **01253**

Flight Case



for 2 pcs. K 20 and accessories,
heavy duty, 9 mm birch multiplex,
PVC coated, 6 x recessed sprung
handles, 2 x butterfly catches,
4 x 100 mm blue wheels, 2 pcs. with
brake, inserts for accessories, interior
lined with felt.
Order No. **16031**

