

Elektrisches Lift-System für Display Boden/Wand (E-AS-D)



Optional mit Tafelflügeln (E-AS-F-D)



Elektrische Höhenverstellung für Displays. Belastbar bis 160 Kilo und passend für alle gängigen VESA-Halterungen. Die Aufnahmekonstruktion für die Displays besteht aus einer gekanteten Stahlkonstruktion. Die Anlage verfügt über einen Hub von bis zu 1000 mm und wird durch zwei parallelaufende Hubsäulen angetrieben. Ein Sensor reagiert auf jegliches Hindernis und stoppt sofort, um eine Kollision zu vermeiden. Die robuste Ausführung des Trägerrahmens gewährleistet auch bei sehr großen Displays einen optimalen Halt. Optional ist Zubehör erhältlich wie z. B. Laptopablage, Soundbar-/ Kamera-/ Lautsprecherhalterung. Die optionalen Tafelflügel sind als emaillierte Whiteboardfläche oder Kreidefläche verfügbar.

Weitere Merkmale

- Das System deckt alle VESA-Standards ab
- Höhenverstellung belastbar bis 160kg
- Boden/Wandmontage (auch an Leichtbauwänden)
- TÜV zertifiziert nach DIN EN 14434:2010-04 und EK5/AK7 13-01:2013 (M01/14)
- Verfahrensgeschwindigkeit ca. 40 mm / Sek.
- Anti-Kollisions-Funktionalität
- Die Anlage verfügt über einen Hub/Verstellbereich von bis zu 1000 mm
- Bedienung der Höhenverstellung über ein Handtaster, montiert an Display oder Höhenverstellung je nach Ausführung
- Die Last wird durch die Bodenbefestigung auf den Boden abgestützt

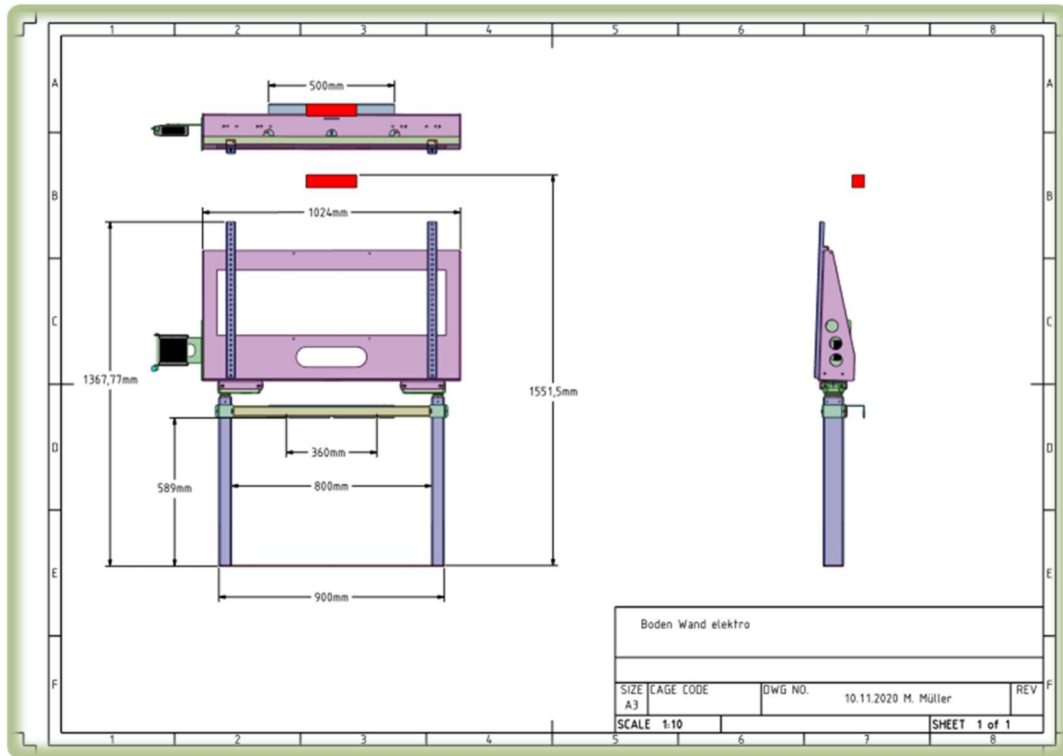
Weitere Merkmale zu den seitlichen Tafelanbauten:

- Individuell auf das jeweilige Display angepasst
- Verdecken die Displayfläche im eingeklappten Zustand
- Stahlemailoberfläche der Schreibfläche
- Schraubenlose Verbindung der Sicherheitsecken, Radius min. 8mm
- Magnethaftend und mit Whiteboardmarkern/Kreide beschreibbar
- 25 Jahre Garantie auf Whiteboardfläche

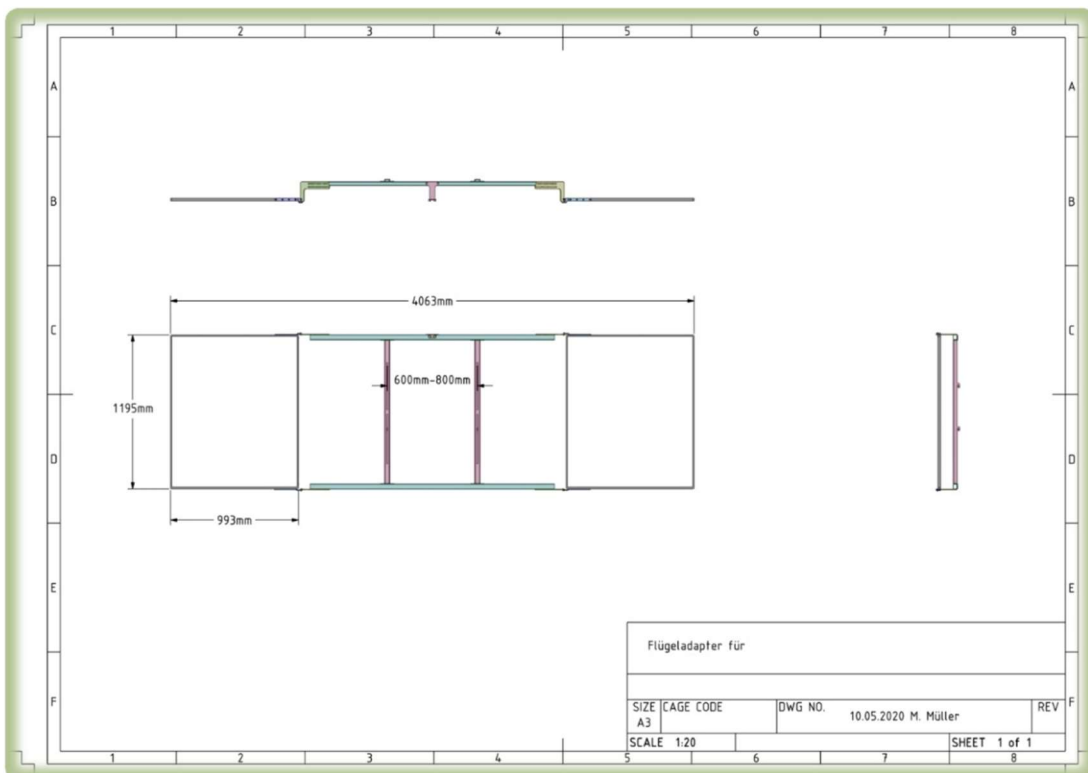
Optionales Zubehör

- Laptopablage
- Große, geschwungene Bodenplatte – ermöglicht eine freistehende Variante des Systems
- Soundbar-/Lautsprecher-/Kamerahalterung - individuell auf das Modell abgestimmt
- Rückwandabdeckung/Technikklappe
- Nur ein Netzanschluss für die gesamte Lösung (Display, PC und elektrische Höhenverstellung, mittels integrierter Mehrfach-Steckdose mit Schalter
- Tastatur- / Mausablage
- Bedienung der Höhenverstellung per App
- Bedienung der Höhenverstellung per Fußschalter
- Bedienung der Höhenverstellung per Fernbedienung
- U. v. m. auf Anfrage

Alle Angaben ohne Gewähr, Irrtümer, technische Änderungen bleiben vorbehalten.



Optional mit Tafelanbauten



Angaben variieren je nach Ausführung des Systems

Hinweis, dringend zu beachten:

Die Montage des Systems ist nur von einer sachkundigen/geschulten Person gemäß DGUV3 auszuführen. Bei nicht ordnungsgemäßer Montage können erhebliche Verletzungen der Benutzer nicht ausgeschlossen werden. Das System ist jährlich auf seinen sicheren Zustand. Festgestellte sicherheitstechnische Mängel sind zu beheben. Prüfung bzw. Instandsetzung ist von Sachkundigen zu leisten. Hierzu zählen neben Vertretern von Fachfirmen auch einschlägig vorgebildete Handwerker bzw. Hausmeister, sofern diese über die entsprechenden Kenntnisse gemäß DGUV3 zur ordnungsgemäßen Durchführung von Montage- und Wartungsarbeiten an elektrischen Anlagen verfügen oder sie die Arbeiten unter Anleitung einer einschlägig geschulten Person ausführen. Prüfungen und durchgeführte Wartungsarbeiten sollten dokumentiert werden. Befindet sich die Anlage in einem nicht ordnungsgemäßen/funktionstüchtigen bzw. beschädigten Zustand ist ein weiterer Einsatz untersagt.