

**Elektrisch höhenverstellbares,  
Fahrgestell für Displays**  
**SUPER FAST  
(E-FSF-D)**



**Optimal mit seitlichen Tafelflügeln  
(E-FSF-F-D)**



Elektrisch höhenverstellbares Fahrgestell für Displays belastbar bis 160 kg und passend für alle gängigen VESA-Halterungen. Die Aufnahmekonstruktion für die Displays besteht aus speziellen Stahlkantprofilen. Eine spezielle Rasterung in der Grundaufnahme des Displayhalters erlaubt während der Montage eine Veränderung der Höhe von bis zu 140mm pro Raster. Somit kann die Grundeinstellung bis zu 280 mm in der Höhe verändert werden. Das System verfügt über einen Hub von 650mm, und wird durch zwei parallelaufende Hubsäulen angetrieben. Die Verfahrgeschwindigkeit beträgt 60mm/Sek. Die Endposition der angestrebten Höhe wird durch ein sanftes Auslaufen der Elektromotoren erreicht. Ein Sensor reagiert auf jegliches Hindernis und stoppt sofort, um eine Kollision zu vermeiden. Robuste Laufrollen mit einem Durchmesser von 100mm gewährleisten ein leichtes Verfahren des Systems. Alle Rollen sind mit einer Feststellbremse ausgestattet. Die optionalen Tafelflügel sind als emaillierte Whiteboardfläche oder Kreidefläche verfügbar.

#### Weitere Merkmale

- Das System deckt alle VESA-Standards ab
- Höhenverstellung belastbar bis 160kg
- Alle 4 Rollen feststellbar
- Schnelligkeit beträgt 60mm/Sek.
- Anti-Kollisions-Funktionalität
- Wartungsfreies System
- Die Anlage verfügt über einen Hub/Verstellbereich von 650mm
- Bedienung der Höhenverstellung über einen Handtaster, montiert am Display oder Höhenverstellung je nach Ausführung

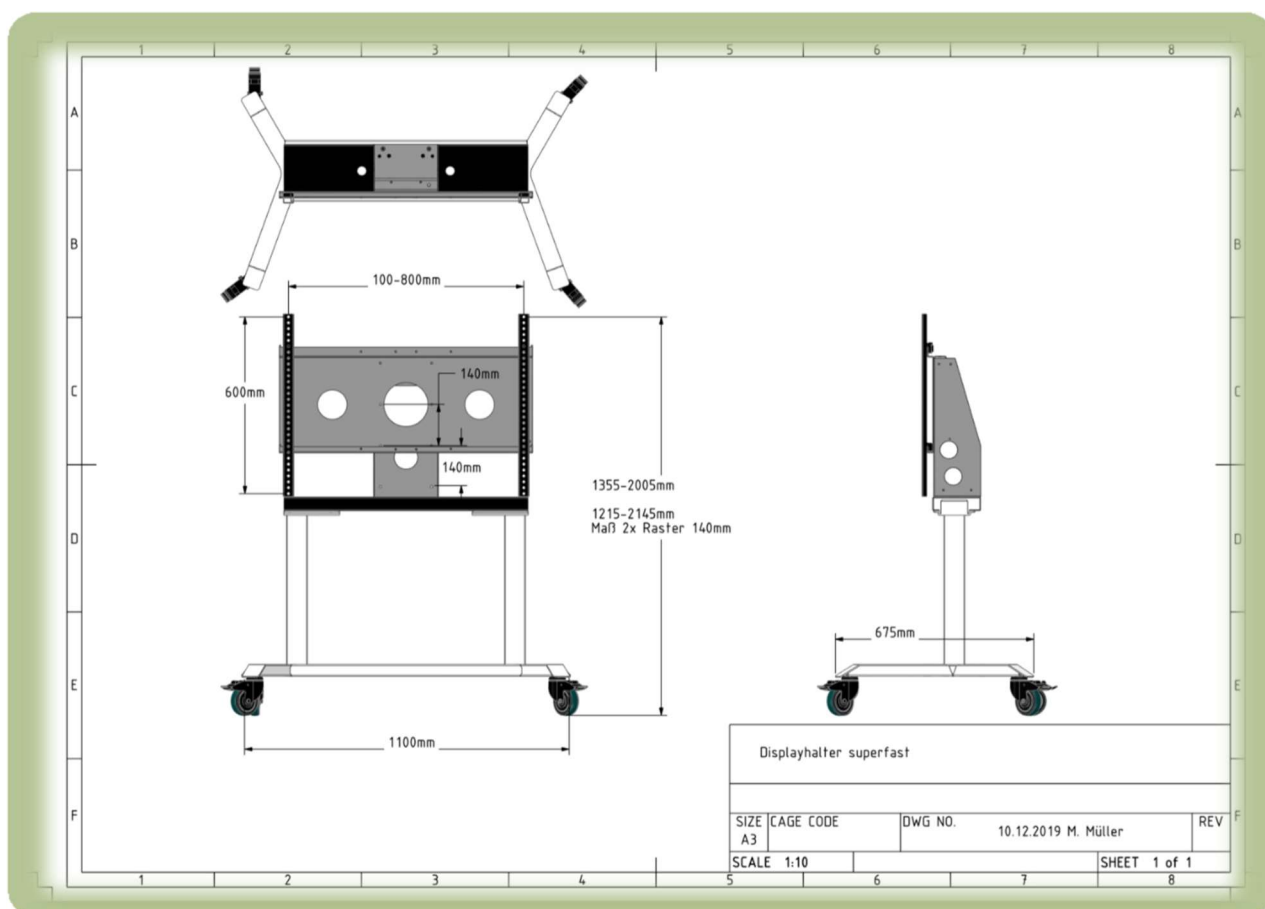
#### Weitere Merkmale zu den seitlichen Tafelanbauten:

- Individuell auf das jeweilige Display angepasst
- Verdecken die Displayfläche im eingeklappten Zustand
- Stahlemailoberfläche der Schreibfläche
- Schraubenlose Verbindung der Sicherheitsecken, Radius min. 8mm
- Magnethaftend und mit Whiteboardmarkern/Kreide beschreibbar

#### Optionales Zubehör

- Kamerahalterung
- Soundbarhalterung
- Audiohalterung
- Laptopablage
- 4-fach Steckdosenleiste mit Schalter und 5m Zuleitung
- Zu der normalen Verstellmöglichkeit „Auf und Ab“, können zusätzlich 2-4 verschiedene Höhen programmiert werden, in die das System dann jeweils durch einmaliges Drücken selbstständig verfährt
- Rückwandabdeckung
- U. v. m. auf Anfrage

*Alle Angaben ohne Gewähr, Irrtümer, technische Änderungen bleiben vorbehalten.*



*Angaben/Komponenten variieren je nach Ausführung des Systems*

### **Hinweis, dringend zu beachten:**

Die Montage des Systems ist nur von einer sachkundigen/geschulten Person auszuführen. Bei nicht ordnungsgemäßer Montage können erhebliche Verletzungen der Benutzer nicht ausgeschlossen werden. Das System ist in angemessenen Zeiträumen auf seinen sicheren Zustand zu überprüfen (gemäß DGUV Information 202-021). Festgestellte sicherheitstechnische Mängel sind zu beheben. Es wird empfohlen, die Prüfung jährlich durchzuführen. Prüfung bzw. Instandsetzung ist von Sachkundigen zu leisten. Hierzu zählen neben Vertretern von Fachfirmen auch einschlägig vorgebildete Handwerker bzw. Hausmeister. Prüfungen und durchgeführte Wartungsarbeiten sollten dokumentiert werden. Befindet sich die Anlage in einem nicht ordnungsgemäßen/funktionstüchtigen bzw. beschädigten Zustand ist ein weiterer Einsatz untersagt.