



# EINFACH DURCHATMEN

LUFTREINHALTUNG  
LUFTBEHANDLUNG  
FÜR INNENRÄUME



## INHALTSVERZEICHNIS

### 1. VORWORT

### 2. LUFTFILTERUNG UND LUFTREINIGUNG

FABRIKAT	TYP	RAUMGRÖÖE	SEITE
VALLOX	AIRCARES	54 - 183 m <sup>2</sup>	3
S&P	AIRPUR-2N	bis 50 m <sup>2</sup>	4
	AIRPURE	360 bis 50 m <sup>2</sup>	4
	PAP 350 / 420	24 - 40 m <sup>2</sup>	5
	PAP650 / 850	45 - 80 m <sup>2</sup>	5
	UP-Serie	100 - 578 m <sup>2</sup>	6
TROX	TAP „L“	bis 135 m <sup>2</sup>	7
WOLF	AIRPURIFIER	bis 110 m <sup>2</sup>	7
FTB	MIAAIR2	bis 100 m <sup>2</sup>	8
M+H	FCI 5000	bis 60 m <sup>2</sup>	8
	OurAir TK 850	bis 68 m <sup>2</sup>	9
	OurAir SQ 2500	bis 160 m <sup>2</sup>	9

### 3. LUFTGÜTE-ANZEIGEN 10

### 4. LUFTREINIGUNG UND DESINFEKTION

ROSENBERG	WELLISAIR	bis 35 m <sup>2</sup>	11
-----------	-----------	-----------------------	----

### 5. WARTUNG UND INSPEKTION 11



## 1. VORWORT

Wir verbringen mehr als 80 % des Tages in Gebäuden – ob im **Büro**, in **Werkstätten**, in **Klassenzimmern**, zu **Hause** oder im **öffentlichen Raum**. In diesem Umfeld wirken sich die Belastungen der Raumluft, wie z.B. Staub, Sporen, Bakterien oder Viren, aber auch Ausgasungen aus Möbeln oder Teppichen, über unsere Atemwege unmittelbar auf unser Immunsystem aus.

Unumstritten ist, dass die Qualität der Raumluft einen unmittelbaren Einfluss auf die Infektion mit z.B. Viren hat. Konnte man sich in den warmen Sommermonaten noch mit der vom Robert-Koch-Institut (RKI) empfohlenen Zuführung von Außenluft über Fenster mit ausreichender Außenluftfrate behelfen, ist dieser Weg in den Herbst- und Wintermonaten um ein Vielfaches erschwert.

Quer- oder Stoßlüften über weit geöffnete Fenster kann bei tiefen Außentemperaturen nunmehr nur noch ein Baustein des Konzeptes für eine hohe Raumluftqualität sein, aber kein alleiniges Mittel mehr. Und auch RLT-Anlagen sind selten so konzipiert, dass sie den empfohlenen Luftwechsel unter Zuführung von Außenluft sicherstellen können.

Deshalb kommt für die Sicherstellung einer hohen Raumluftqualität ergänzend oder alleinig Luftreinigungsgeräten und Geräten zur Luftbehandlung eine große Bedeutung zu.

Diese Geräte reinigen über verschiedene Filterstufen und -systeme sowie über etwaig zur Anwendung kommende Luftbehandlungsfunktionen die Raumluft von Verunreinigungen. Je nach Bauart werden so durch eine stetige Rezirkulation Partikel, Gerüche, Bakterien oder Viren sicher abgeschieden bzw. die Luft selbst dekontaminiert. Und auch eine nachhaltige Oberflächendesinfektion im Raum können einige dieser Geräte sicher stellen.

In dieser Unterlage haben wir für Sie eine Auswahl von Produkten und Systemen zusammengestellt und möchten damit auch Antworten und Lösungen auf derzeitige Fragen rund um die Raumlufthygiene aufzeigen.



**Zuhause**



**Büro**



**Werkstatt**



**Kitas**

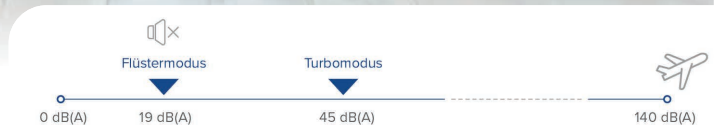


**Schulen**



**Praxen**

# airCAREs - Professionelle Luftreinigung für Ihre Gesundheit und Sicherheit.



## VALLOX AIRCARES

Die airCAREs Luftreiniger sind in zwei mobilen Varianten und unterschiedliche Luftmengen erhältlich. Die Geräte arbeiten besonders **geräuscharm und energieeffizient**.



Das **3-stufige Filterkonzept** besteht aus zwei Vorfiltrationen und einem äußerst wirkungsvollen **HEPA-14** Hochleistungsfilter mit einem Abscheidegrad von über **99,995%**. Er erfüllt die **höchste Sicherheitsstufe**: Feinste Partikel, Viren, Bakterien sowie weitere Mikroorganismen werden effizient herausgefiltert.

		stationäre Luftreinigungsgeräte		mobile Luftreinigungsgeräte	
		airCAREs AC 1750	airCAREs C 2200	airCAREs mobile AC 650	airCAREs mobile AC 850
Luftvolumenstrom min.	m <sup>3</sup> /h	300	400	100	160
Luftvolumenstrom max.	m <sup>3</sup> /h	1.750	2.200	650	850
Fläche max. (LW = 4 / V max.)	m <sup>2</sup>	146	183	54	71
Schalldämpfer	Anzahl	2	2	2	2
Filter 1		ePM10 70%	ePM10 70%	ePM10 70%	ePM10 70%
Filter 2		ePM1 80%	ePM1 80%	H14	H14
Filter 3		H14	H14	---	---
Abmessungen B x T x H	mm	717 x 567 x 2.275	717 x 567 x 2.332	363 x 307 x 1024	515 x 460 x 1138

## 2. LUFTFILTERUNG UND LUFTREINIGUNG

### S&P - AIRPUR-2N

(für kleine bis mittlere Räume)

- stationärer Luftreiniger für Wohn- und Büroräume
- 3-stufige Luftfilterung mit Grob-, Fein-, und Aktivkohlefilter
- LCD- Bedien- und Anzeigedisplay
- Maße: 371 x 183 x 470 mm (L x B x H)
- Gewicht: 5,3 kg



Modell	Volumenstrom bis [m³/h]	Einsatzfläche in [m²]	Filter	Filterkapazität/ Wirkbereich	Einsatzgebiet	KBN
AIRPUR-2N	390	50	Vorfilter (PM10) + H13 + Aktivkohle / Ionisator	Staub, Pollen, Sporen, Bakterien, Feinstaub, Gerüche	Wohnraum, Büro etc.	SPAIRPUR2N

### ZUBEHÖR | ERSATZFILTER

Für Gerät	Beschreibung	VPE	KBN
AIRPURE2NEF	Ersatzfilter	1	SPAIRPUR2EF

### S&P - AIRPUR 360°

(für kleine bis mittlere Räume)

- säulenförmiger Luftreiniger für Wohn- und Büroräume
- 360°-Trommelfilterung
- 3-stufige Luftfilterung mit Vor-, Fein- und Geruchsfilter
- mit UV-Funktion
- 4 Betriebsstufen
- Filterwirkung bis 99,9 %
- umfassendes Bedien- und Anzeigedisplay
- Durchmesser 360 mm, Höhe 708 mm
- Gewicht: 14 kg



Modell	Volumenstrom bis [m³/h]	Einsatzfläche in [m²]	Filter	Filterkapazität/ Wirkbereich	Einsatzgebiet	KBN
AIRPUR 360°	450	50	F7 + H13 + Aktivkohle / UV-Funktion	Staub, Pollen, Sporen, Bakterien, Viren, Feinstaub, Gerüche	Wohnraum, Büro etc.	SPAIRPUR360

### ZUBEHÖR | ERSATZFILTER

Für Gerät	Beschreibung	VPE	KBN
AIRPUR 360°	Ersatzfilter	1	SPAIRPUR360EF

**S&P - PAP 350 / 420**

(für kleine Räume)

- „stand alone“- Gerät für die kommerzielle Anwendung;
- wie z.B. Büros, gewerbliche Einrichtungen, Hotels, Kitas, Schulen, Pflegeeinrichtungen, Krankenhäuser, Praxen etc.
- Maße: 380x350x708 mm (BxLxH)
- Gewicht: 33 kg



Modell	Volumenstrom bis [m³/h]	Einsatzfläche in [m²]	Filter	Filterkapazität/ Wirkbereich	Einsatzgebiet	KBN
PAP350CAH14	350	24...32	F7 + H14 + Aktivkohle	Staub, Pollen, Sporen, Bakterien, Viren, Feinstaub, Gerüche	siehe oben	SPPAP350CAH14
PAP350VOCH14	350	24...32	F7 + H14 + VOC	Staub, Pollen, Sporen, Bakterien, Viren, Feinstaub, Gerüche UND gasförmige Belastungen (SO, SO2, NOX, VOC, Formaldehyd, Ethylen)	siehe oben	SPPAP350VOCH14
PAP420H14	420	30...40	F7 + H14	Staub, Pollen, Sporen, Bakterien, Viren, Feinstaub	siehe oben	SPPAP420H14

**S&P - PAP 650 / 850**

(für mittlere Räume)

- mobiler Luftreiniger für die kommerzielle Anwendung
- wie z.B.: Büros, gewerbliche Einrichtungen, Hotels, Kitas, Schulen, Pflegeeinrichtungen, Krankenhäuser, Praxen etc.
- horizontale oder vertikale (auf Anfrage) Aufstellung
- Maße: 550 x 735 x 605 mm (B x L x H)



Modell	Volumenstrom bis [m³/h]	Einsatzfläche in [m²]	Filter	Filterkapazität/ Wirkbereich	Einsatzgebiet	KBN
PAP650CAH14	650	45...60	F7 + H14 + Aktivkohle	Staub, Pollen, Sporen, Bakterien, Viren, Feinstaub, Gerüche	siehe oben	SPPAP650VOCH14
PAP650VOCH14	650	45...60	F7 + H14 + VOC	Staub, Pollen, Sporen, Bakterien, Viren, Feinstaub, Gerüche UND gasförmige Belastungen (SO, SO2, NOX, VOC, Formaldehyd, Ethylen)	siehe oben	SPPAP650VOCH14
PAP850H14	850	60...80	F7 + H14	Staub, Pollen, Sporen, Bakterien, Viren, Feinstaub	siehe oben	SPPAP850H14

**ZUBEHÖR | ERSATZFILTER**

Für Gerät	Beschreibung	VPE	KBN
PAP 350	Standardfilter F7	1	SPPAP350420F7
	Aktivkohle-Filter	1	SPPAP350AK
	HEPA-Filter	1	SPPAP350420H14
	VOC-Filter	1	SPPAP350VOC
PAP 420	Standardfilter F7	1	SPPAP350420F7
	HEPA-Filter	1	SPPAP350420H14

Für Gerät	Beschreibung	VPE	KBN
PAP 650	Standardfilter F7	1	SPPAP650850F7
	Aktivkohle-Filter	1	SPPAP650AK
	HEPA-Filter	1	SPPAP650850H14
	VOC-Filter	1	SPPAP650VOC
PAP 850	Standardfilter F7	1	SPPAP650850F7
	HEPA-Filter	1	SPPAP650850H14

**S&P - UP-SERIE**

(für große Räume)

- Luftreiniger zur ortsfesten Montage
- mit und ohne Ansaug- und Ausblasplenum
- für kommerzielle Anwendungen
- wie z.B.: Büros, gewerbliche Einrichtungen, Tagungs- und Ausstellungsräume, Hotels, Kitas, Schulen (Klassenzimmer), Pflegeeinrichtungen, Krankenhäuser, Praxen etc.



Modell	Volumenstrom bis [m <sup>3</sup> /h]	Einsatzfläche in [m <sup>2</sup> ]	Filter	Filterkapazität/ Wirkbereich	Einsatzgebiet
UP-1200 H14	1.200	100...133	G4 + F7 + H14	Staub, Pollen, Sporen, Bakterien, Viren, Feinstaub	siehe oben
UP-2300 H14	2.300	192...256			
UP-3600 H14	3.600	300...400			
UP-5200 H14	5.200	433...578			



**TROX - SERIE TAP „L“**

(für große Räume)

- stationärer Luftreiniger für Büro, Bildung und Verwaltung
- integrierte Schalldämpfer für äußerst leisen Betrieb
- sehr große Filterfläche (langlebig)
- zweistufige Luftfilterung mit Vor- und HEPA-filter
- Maße: 701 x 644 x 2313 mm (L x B x H)



Modell	Volumenstrom bis [m³/h]	Einsatzfläche in [m²]	Filter	Filterkapazität/ Wirkbereich	Einsatzgebiet	KBN
TROX TAP „L“	1.000	ca. 85	Vorfilter/ H13	Staub, Pollen, Sporen, Bakterien, Feinstaub, Viren	Büro, Bildung, Verwaltung	TRTAPSPCL1000
	1.200	ca. 100				TRTAPSPCL1200
	1.400	ca. 120				TRTAPSPCL1400
	1.600	ca. 135				TRTAPSPCL1600

**WOLF - SERIE AIRPURIFIER**

(für große Räume)

- stationärer Luftreiniger für Büro, Bildung und Verwaltung
- integrierte Schalldämpfer für äußerst leisen Betrieb
- von 28 dB(A) bis 42 dB(A)
- große Filterfläche für lange Serviceintervalle
- „Pausen-Boost-Funktion“- kurzzeitige hohe Luftleistung
- zweistufige Luftfilterung mit Vor- und HEPA-filter
- Effektive Abscheidung nach DIN EN 1822 von > 99,995 % der Partikel
- Luftauslass in 2,30 m Höhe schützt vor unangenehmem Luftzug
- Maße: 712 x 508 x 2350 mm (B x T x H)
- 5 Jahre Garantie
- Gewicht: 195 kg



Modell	Volumenstrom bis [m³/h]	Einsatzfläche in [m²]	Filter	Filterkapazität/ Wirkbereich	Einsatzgebiet	KBN
AIRPURIFIER	1.200	ca. 110	Vorfilter (Aktivkohle)/ H14	Staub, Pollen, Sporen, Bakterien, Feinstaub, Viren	Wohnraum, Büro etc.	WOLFLR1

**MIA AIR 2**

(für mittlere Räume)

- turmförmiger Luftreiniger für Wohn- und Büroräume
- versteckte Laufrollen
- 3-stufige Luftfilterung mit Vor-, Fein- und Geruchsfilter
- 6-stufige Betriebsweise
- Filterwirkung bis 99,9%, UV-C-Licht
- umfassendes Bedien- und Anzeigedisplay
- APP-Steuerung möglich
- Maße: 720 x 380 x 380 mm (H x B x T)
- Gewicht: 16 kg



Modell	Volumenstrom bis [m <sup>3</sup> /h]	Einsatzfläche in [m <sup>2</sup> ]	Filter	Filterkapazität/ Wirkbereich	Einsatzgebiet	KBN
MIA AIR2 (weiß)	900	< 100	Vor-, HEPA- und Aktivkohlefilter und UV-C-Licht	Staub, Pollen, Sporen, Bakterien, Viren, Feinstaub, Gerüche UND gasförmige Belastungen (VOC)	Wohnraum, Büro etc.	MIAAIR2W
MIA AIR2 (anthrazit)	900	< 100	Vor-, HEPA- und Aktivkohlefilter und UV-C-Licht	Staub, Pollen, Sporen, Bakterien, Viren, Feinstaub, Gerüche UND gasförmige Belastungen (VOC)	Wohnraum, Büro etc.	MIAAIR2A

**ZUBEHÖR | ERSATZFILTER**

Für Gerät	Beschreibung	VPE	KBN
MIA AIR2	Ersatzfilterset	2	MIAAIREF

**MANN + HUMMEL – FCI 5000**

(für kleine bis mittlere Räume)

- „stand alone“-Luftreiniger für Wohn- und Büroräume
- mit 3 Reinigungsstufen
- Filterwirkung bis 99,9% von Feinstaub (PM 2.5)
- Bedien- und Anzeigedisplay oben
- Maße: 400 x 245 x 535 mm (B x T x H)
- Gewicht: 8,9 kg



Modell	Volumenstrom bis [m <sup>3</sup> /h]	Einsatzfläche in [m <sup>2</sup> ]	Filter	Filterkapazität/ Wirkbereich	Einsatzgebiet
FCI 5000	500	< 60	Vor-, HEPA- und Aktivkohlefilter	Staub, Pollen, Sporen, Bakterien, (Viren), Feinstaub	Wohnraum

**ZUBEHÖR | ERSATZFILTER**

Für Gerät	Beschreibung	VPE	KBN
FCI 5000	Ersatzfiltersatz	1	MHFCCI5000EF



**MANN + HUMMEL – OURAIR TK 850**

(für kleine bis mittlere Räume)

- mobiler Luftreiniger für Wohn- und Büroräume, Praxen, Restaurants, Schulen, Kitas etc.
- 3-stufige Betriebsweise
- mit 4 Reinigungsstufen
- Vorfiltration ePM10 80%
- Filtrationseffizienz H14 (fängt > 99,995 % der Viren, Bakterien und Mikroorganismen ein)
- Bedien- und Anzeigedisplay
- Maße: 510 x 630 x 770 mm (B x T x H)
- Gewicht: 60 kg



Modell	Volumenstrom bis [m³/h]	Einsatzfläche in [m²]	Filter	Filterkapazität/ Wirkbereich	Einsatzgebiet
OurAir TK 850	950	< 70	Vor-/Aktiv-kohle-, HEPA- sowie UV-Filter, antiviral	Staub, Pollen, Sporen, Bakterien, (Viren), Feinstaub, Aerosole	Wohnraum, Büro etc.

**ZUBEHÖR | ERSATZFILTER**

Für Gerät	Beschreibung	VPE	KBN
OurAir TK 850	Ersatzfiltersatz	1	MHTK850EF

**MANN + HUMMEL – OURAIR SQ 2500**

(für große Räume)

- Luftreiniger für die kommerzielle Anwendung wie z.B.: Büros, Gewerbe, Hotels, Kitas, Schulen, Pflegeeinrichtungen, Krankenhäuser, Praxen etc.
- 3-stufige Betriebsweise
- mit 3 Reinigungsstufen
- Vorfiltration ISO ePM1 55%
- Filtrationseffizienz H14 (fängt > 99,995 % der Viren, Bakterien und Mikroorganismen ein)
- Bedien- und Anzeigedisplay
- Maße: 1.000 x 500 x 1.000 mm (B x T x H)
- Gewicht: 150 kg



Modell	Volumenstrom bis [m³/h]	Einsatzfläche in [m²]	Filter	Filterkapazität/ Wirkbereich	Einsatzgebiet
OurAir SQ 2500	2.500	< 200	Vor-/Aktiv-kohle-, HEPA- sowie UV-Filter, antiviral	Staub, Pollen, Sporen, Bakterien, (Viren), Feinstaub, Aerosole	Wohnraum, Büro, Praxen, Gewerbe etc.

**ZUBEHÖR | ERSATZFILTER**

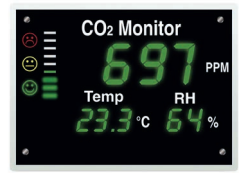
Für Gerät	Beschreibung	VPE	KBN
OurAir SQ 2500	Ersatzfiltersatz	1	MHSQ2500EF

### 3. LUFTGÜTE-ANZEIGEN

#### AIRFLOW CO<sub>2</sub>-MONITOR

Luftgüte-Anzeigen helfen, die Raumluftqualität in geschlossenen Räumen zu visualisieren und somit bewerten zu können.

Basierend auf dem Zusammenhang von Anzahl und Verweildauer von Personen in Räumen (CO<sub>2</sub>-Wert) ermitteln Luftgüte-Anzeigen objektiv, wann und wie lange diese Räume belüftet werden sollten.

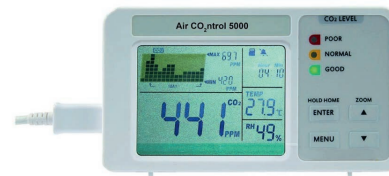


Typ	Breite (mm)	Höhe (mm)	Tiefe (mm)	Tiefe (mm)	Spannung	Anzeige	Befestigung	KBN
„S“	137	98	30	0.6	230V AC	LED grün, gelb, rot	stand alone	CO2MONITORS
„L“	297	210	50	2.4	230V AC	Bogen-Ampel	Wand	CO2MONITORL
„XL“	576	426	54	5.3	230V AC	Balken-Ampel	Wand	CO2MONITOXL

#### AIRCONTROL 5000 / AIRCONTROL 500 D

(für kleine bis mittlere Räume)

- CO<sub>2</sub>-Messgerät mit digitaler Anzeige
- Ampelfunktion und Datenlogger Anzeige für CO<sub>2</sub>
- Temperatur und rel. Luftfeuchte
- akustischer Alarm (einstellbar)
- Lieferung inkl. Netzteil und Micro-SD-Karte



Typ	Breite (mm)	Höhe (mm)	Tiefe (mm)	Tiefe (mm)	Spannungsversorgung	Anzeige	Befestigung
AC 5000	120	66	33	0.1	USB-Netzteil	LCD-Display, LED	stand alone, Wand

#### CO<sub>2</sub>-AMPEL RCO<sub>2</sub>ANT(ST)

CO<sub>2</sub>-Sensor mit Ampelanzeige  
Ideal für den Einsatz in Klassenzimmern (mind. 1 Ampel je Klassenraum)

- grün (1) = keine Maßnahme notwendig
- grün (2) = baldige Belüftung notwendig
- gelb (1) = Belüftung empfohlen
- gelb (2) = Belüftung notwendig
- rot = intensive Belüftung notwendig



Typ	Breite (mm)	Höhe (mm)	Tiefe (mm)	Tiefe (mm)	Spannung	Anzeige	Befestigung	KBN
RC02-ANT	85	85	27	Standard	230V AC / 24V DC	LED 2x grün, 2x gelb, rot	Wand	SUSRC02ANT
RC02-ANTST	85	85	27	mit Standfuß	230V AC / 24V DC	LED 2x grün, 2x gelb, rot	Tisch	SUSRC02ANTST

#### CO<sub>2</sub>-AMPEL „MOVE3“ UND „MOVE5“

CO<sub>2</sub>-Sensor mit Ampelanzeige  
Ideal für den Einsatz in Klassenzimmern (mind. 1 Ampel je Klassenraum)

- grün < 750 ppm
- gelb 750 ... 1.250 ppm
- rot > 1.250 ppm



**KBN MOVE3CO2**

**KBN MOVE5CO2**

## 4. LUFTREINIGUNG UND DESINFEKTION

### ROSENBERG - WELLISAIR

(für kleine bis mittlere Räume)

- kompaktes, leichtes und leises Gerät zur Luft- bzw. Oberflächendesinfektion, für Wohn- und Büroräume
- Wirksamkeit zertifiziert
- ideal insbesondere für Räume mit Publikumsverkehr
- Bediendisplay mit Echtzeitanzeige
- Maße: 220 x 370 x 150 mm (B x H x T)
- Gewicht: 2,4 kg



Modell	Einsatzfläche in [m <sup>2</sup> ]	Filterkapazität/ Wirkungsbereich	Einsatzgebiet	KBN
Wellisair Starterset (mit Kartusche)	< 35	Viren / Keime, Bakterien, Gerüche; bis 99% Wirksamkeit	Wohnraum, Büro, Praxen etc.	ROSWADU02START

### ZUBEHÖR | ERSATZFILTER

Für Gerät	Beschreibung	VPE	KBN
Wellis-Air	Ersatzkartusche (H2O2)	1	ROSWADU02KAR1
Wellis-Air	Ersatzkartusche (H2O2)	4	ROSWADU02KAR4
Wellis-Air	Sicherheits-Wandhalter	1	ROSWADUSWH

## 5. WARTUNG UND INSPEKTION

Die meisten Luftreiniger arbeiten nach dem Prinzip der Abscheidung. Das heißt, Partikel aus der Raumluft werden aus dem Luftstrom in Filtern der Luftreiniger zurückgehalten. Für den korrekten Betrieb der Geräte ist es wichtig, die Filter regelmäßig zu wechseln. Die Intervalle hierfür zeigen die meisten Luftreiniger direkt am Anzeige-/ Bediendisplay an – wo und wie genau entnehmen Sie bitte der Betriebsanleitung der einzelnen Gerätetypen.

### VORSICHTS- UND SCHUTZMASSNAHMEN BEIM FILTERWECHSEL

Beim Wechseln von Luftfiltern ist sensibel darauf zu achten, sich selbst und andere Personen im Raum nicht durch Filterrückstände zu gefährden. Insbesondere vor dem Hintergrund der etwaig mit Viren belasteten Raumluft bitten wir Sie, beim Filterwechsel angemessene Schutzkleidung zu tragen. Zudem führen Sie diese Arbeiten bitte außerhalb der Nutzungszeit des entsprechenden Raumes aus.

### TRINNITY HYGIENEPAKET

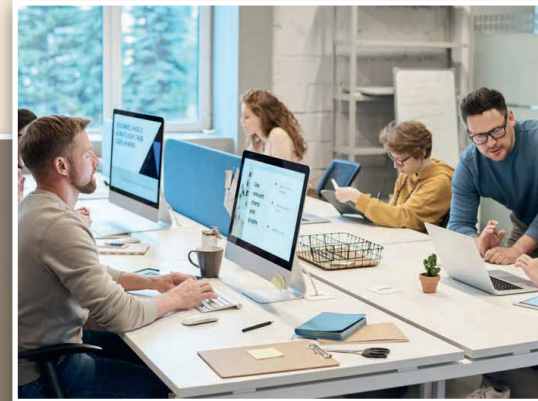
Hygiene-Pack für die Wartung von Luftreinigern. Einsatzgrenzen, soweit nicht anders vermerkt, in Anlehnung an die Herstellerangaben.

- 10 Schutzmasken FFP2 (mit Zertifikat)
- 10 Paar Einweghandschuhe, Gr. L
- 50 ml CONEL Desinfektion
- 10 Folienbeutel für „Altfilter“, 600\*400 mm





# EINFACH DURCHATMEN



HÄNDLER:



**ETHA**

international GmbH & Co. KG

Muttertal 6-8 | 97857 Urspringen

Tel: +49 (0) 9396 9701-0

[www.etha.de](http://www.etha.de) | [luftreiniger@etha.de](mailto:luftreiniger@etha.de)